

SUSTAINABILITY THAT GROWS



índice

01

Introducción

04 Carta del presidente

05 Sobre este informe

05

Seguridad Alimentaria

41 Seguridad Alimentaria

42 Gestión de reclamos

43 Trazabilidad

09

Apéndice

62 Los 17 objetivos de desarrollo sustentable

63 Los diez principios del Pacto Global de la ONU

02

Acerca de nuestra compañía

08 Nuestra compañía

09 Nuestra misión y valores

10 Lo que nuestro logo representa

11 Nuestra cadena de valor

12 Infraestructura

13 Certificaciones y normas

06

Bienestar y desarrollo de colaboradores

46 Salud y seguridad ocupacional

47 Diversidad e inclusión

48 Compromiso y bienestar de los colaboradores

49 Capacitación y desarrollo

51 Medida Adoptada 1

52 Medida Adoptada 2

03

Estrategia de sustentabilidad

17 Estrategia de sustentabilidad

18 Nuestra contribución a los 17 ODS

19 Objetivos y ambiciones

22 Criterios ESG

23 Diálogo con los interesados

25 Materialidad

07

Compromiso con la comunidad

54 Colaboración con la comunidad para lograr un impacto duradero

04

Administración medioambiental

28 Salud del suelo

30 Medida adoptada 1

31 Emisiones y cambio climático

32 Acciones contra el cambio climático

33 Uso de pesticidas

34 Agua y aguas residuales

36 Biodiversidad

37 Residuos

38 Medida adoptada 2

08

Buen gobierno corporativo

57 Cumplimiento

58 Código de Conducta

59 Derechos Humanos

60 Anticorrupción

Sección 1

Introducción

Carta del Presidente



Estimados interesados,

La urgencia de enfrentar el cambio climático es cada vez más clara, especialmente para una compañía como la nuestra, profundamente ligada a la agricultura. Los cambios en la frecuencia de lluvia, las heladas inesperadas y el aumento de las pérdidas de cosechas han impactado nuestras operaciones y han puesto de manifiesto la necesidad de actuar de inmediato para construir un futuro más resiliente y sustentable.

Aunque somos una compañía en expansión, somos conscientes de que cada acción cuenta y de que hay mucho en juego. Como agroindustria, asumimos la responsabilidad de enfrentar estos desafíos mediante decisiones que contribuyan a un mundo más sustentable. Ya sea a través de la adopción de prácticas de agricultura regenerativa, una gestión más eficiente del agua o la reducción del consumo de energía y residuos, estamos comprometidos a generar un impacto positivo en nuestras operaciones.

Sin embargo, la sustentabilidad no es un camino que podamos recorrer en solitario, necesitamos la colaboración activa de todas las partes interesadas: colaboradores, agricultores, proveedores, clientes y comunidades. Juntos, podemos construir un sistema alimentario más resistente y sustentable que no solo enfrente las incertidumbres del clima cambiante, sino que también beneficie a todos los involucrados.

Nuestro enfoque se centra en la mejora continua. Esto implica reducir nuestra huella medioambiental, apoyar a los miembros de nuestra cadena de valor en la adaptación a nuevos desafíos y crear un valor que trascienda las ganancias económicas e incluya beneficios sociales y ambientales. Creemos firmemente que este es el camino a seguir y estamos decididos a recorrerlo junto a ustedes.

Gracias por formar parte de nuestro viaje y por su continuo apoyo.

Atentamente, Thomas Braun

Sobre este reporte

Reporte de progreso hacia un futuro sustentable

Bienvenidos a nuestro Reporte de Sustentabilidad de Cono Group, correspondiente al período del 1 de septiembre de 2023 al 31 de agosto de 2024. Este informe representa un hito significativo en nuestro compromiso con la sustentabilidad y ofrece una visión integral de nuestros avances y las acciones que estamos implementando en nuestras actividades agrícolas, de procesamiento, logística y exportación.

Como signatarios del Pacto Mundial de las Naciones Unidas, este reporte se alinea con sus principios y sirve como nuestra Comunicación de Progreso (COP). Además, se alinea con los Objetivos de Desarrollo Sustentable (ODS) de la ONU, orientando nuestros esfuerzos hacia un futuro más sustentable y equitativo. Aunque los datos y los indicadores presentados han sido verificados internamente, aún no han sido sometidos a una verificación externa. No obstante, reafirmamos nuestro compromiso con la transparencia y la precisión en nuestros informes, proporcionando a nuestros interesados una visión clara y honesta de nuestras iniciativas de sustentabilidad.

Publicamos este reporte anualmente para compartir información sobre áreas clave como la gestión medioambiental, la acción climática, la calidad de los productos y la seguridad alimentaria, así como la capacitación y el bienestar de nuestros colaboradores, el compromiso con la comunidad y el buen gobierno corporativo. Consideramos que este documento es un reflejo de nuestro recorrido hacia la sustentabilidad y reafirma nuestro compromiso para integrar los ODS en todos los aspectos de nuestra estrategia corporativa.

Agradecemos cualquier sugerencia que nos ayude a mejorar. No dude en contactarnos para cualquier consulta o comentario a través de info@cono-group.com.

Sección 2

Acercas de nuestra compañía

NUESTRA COMPAÑÍA

NUESTRA MISIÓN Y VALORES

LO QUE NUESTRO LOGO
REPRESENTA

NUESTRA CADENA DE VALOR

CERTIFICACIONES Y NORMAS



“

Cono Group se dedica al cultivo, procesamiento y exportación de productos agrícolas de alta calidad producidos de forma sustentable. Nos especializamos en cultivos como garbanzos, porotos y semillas de chíá, y gestionamos desde la producción agrícola hasta la logística integrada, garantizando la excelencia en más de 50 países.

Nuestro equipo mantiene los más altos estándares de seguridad alimentaria, calidad y sustentabilidad.

Nuestro lema, "Sustainability that grows", refleja nuestra misión y nuestro compromiso con el desarrollo responsable.

Nuestra compañía

Cono Group es una agroindustria familiar suizo-argentina, fundada en 1975, que se dedica al cultivo, procesamiento y exportación de productos agrícolas de alta calidad, producidos de forma sustentable. Nos especializamos en legumbres, como garbanzos y porotos, así como en semillas de chía.

Nuestras operaciones incluyen la administración de tierras de cultivo, una planta de procesamiento y la prestación de servicios logísticos integrados, todo ello con el objetivo de suministrar productos de calidad excepcional a nuestros clientes en más de 50 países.

Contamos con un equipo de más de 100 colaboradores en Argentina y Suiza, comprometidos con los más altos estándares de seguridad alimentaria, calidad, sustentabilidad y servicio en todas nuestras actividades.





49 años de experiencia



Exportamos a más de **50** destinos



Más de **100 clientes** en el mundo



17.000 ha de tierras propias



1.800 ha de tierra arrendada



15 cultivos diferentes



Más de **100** colaboradores



Instalaciones con **certificación BRCGS**



Auditoría SMETA de 4 pilares

Nuestra misión y valores

Nuestra misión es ser líderes en el sector agroalimentario centrándonos en los cultivos de especialidad y prácticas sustentables. El lema, “Sustainability that grows”, refleja nuestro enfoque en las operaciones del día a día y nuestro papel en la sociedad en general.

Nuestros valores fundamentales, **Compromiso, Confianza, Integridad, Innovación y Excelencia**, conforman nuestra cultura y guían cada decisión que tomamos.

Lo que nuestro logo representa

El diseño y la tipografía de nuestro logo simbolizan la fertilidad de la región en la que operamos. El elemento figurativo se asemeja a una mano humana, que representa la dedicación y las aspiraciones de quienes trabajan la tierra, siembran semillas y esperan la cosecha, siempre con la convicción de que su esfuerzo será recompensado.

La mano abierta y receptiva representa el acto de dar, ofreciendo al mundo los frutos de nuestro trabajo. También es un gesto de solidaridad y apoyo de una compañía comprometida tanto con el medio ambiente como con las comunidades en las que operamos.

La silueta de la mano también sugiere la forma de un cono invertido, que refleja sutilmente la silueta de América del Sur. El logo también puede interpretarse como el perfil de una pequeña planta, que debe ser nutrida y cuidada por el agricultor, simbolizando el ciclo continuo del crecimiento sustentable.

La paleta de colores, con tonos de verde cromático significa excelencia en el sector agrícola, mientras que el verde más oscuro resalta la forma de la mano, añadiendo profundidad y énfasis al diseño.



Nuestra cadena de valor

Operaciones agrícolas

Cultivamos nuestros productos en 17.000 hectáreas de tierras propias en Córdoba y Santiago del Estero, y en otras 1.800 hectáreas que arrendamos en Salta. Estas llanuras productivas ofrecen condiciones ideales para el cultivo de garbanzos, porotos y semillas de chía de alta calidad.

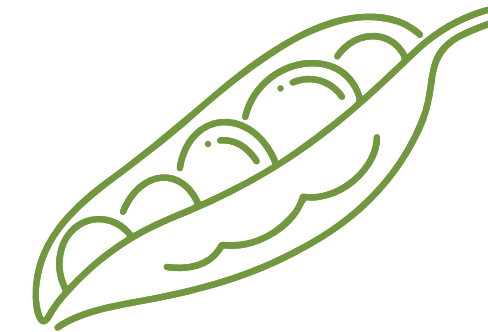
Nuestro equipo de agrónomos especializados se centra en prácticas agrícolas sustentables y eficientes, que preservan la salud de la tierra para las generaciones futuras.

Además de nuestras propias operaciones agrícolas, colaboramos con agricultores y productores locales a través de diversos acuerdos de cultivo. Estas asociaciones nos permiten ampliar la producción, compartir riesgos y mejorar la productividad general, fomentando una red agrícola más resistente y sustentable.

Calidad de procesamiento

Nuestra moderna planta de procesamiento en Chalacea, provincia de Córdoba, cuenta con dos avanzadas líneas de producción dedicadas a legumbres y semillas de chía. Contamos con la última tecnología para la limpieza, selección, clasificación y packaging, lo cual garantiza que cada producto cumpla con los más altos estándares.

Como instalación certificada por BRCGS, nos adherimos a rigurosos procesos de control de calidad, entregando constantemente productos que cumplen con las normas internacionales de seguridad alimentaria y calidad.



Logística integrada


Conscientes de la importancia de una logística eficaz, hemos desarrollado nuestra propia estación de tren y servicios aduaneros. Esta infraestructura nos permite mantener una cadena de suministro continua desde nuestra planta de procesamiento hasta el puerto, lo que mejora la eficiencia de nuestras exportaciones y asegura la entrega puntual a nuestros clientes.

Una gran parte de nuestros productos se exporta a mercados clave como Europa, Estados Unidos y Medio Oriente, donde hemos establecido una fuerte presencia y reputación por nuestra calidad.



Infraestructura

- Córdoba
- Santiago del Estero
- Salta - Campos arrendados

Córdoba

 Vivienda
 Sistema de riego

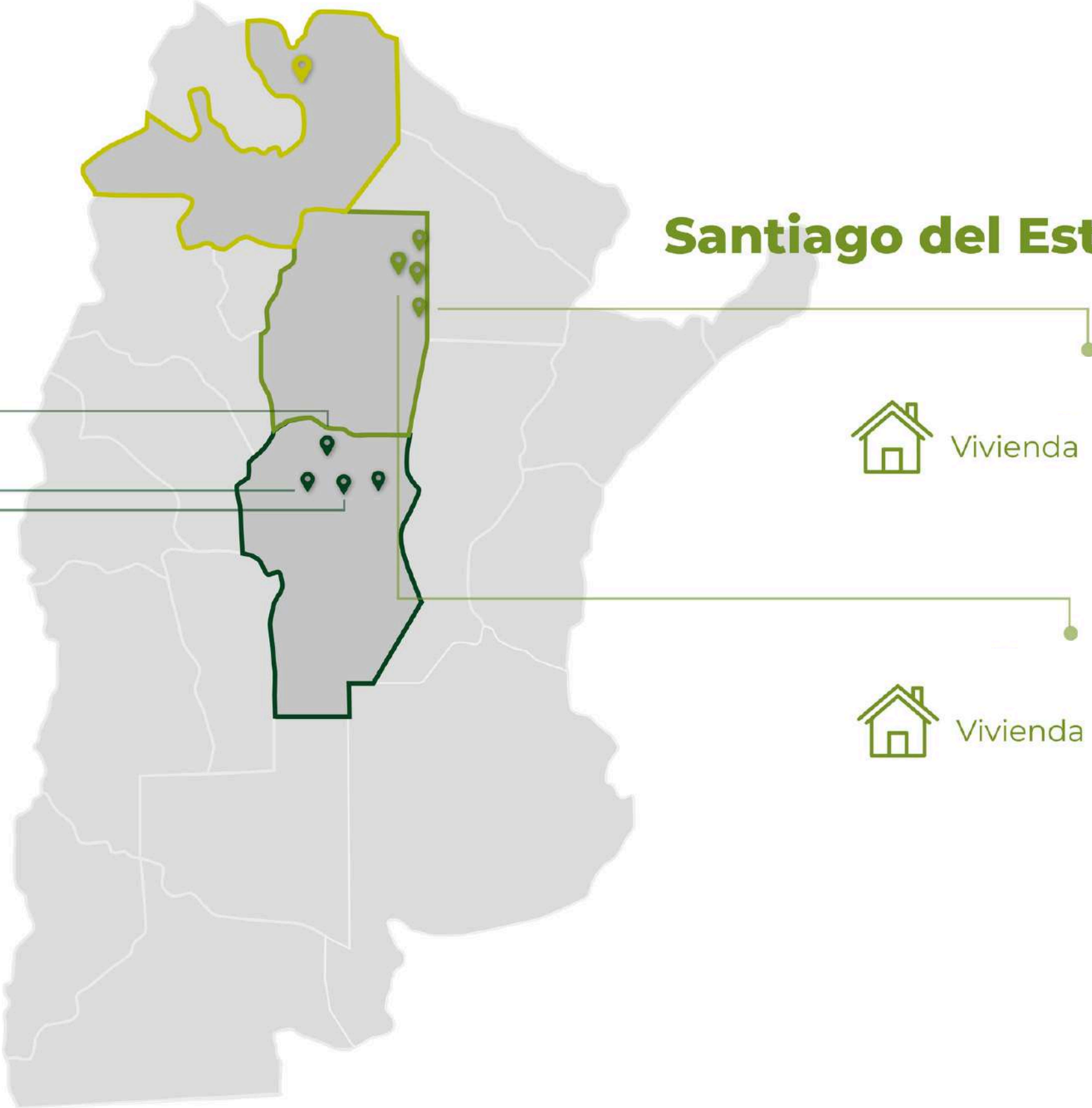
 Vivienda

 Vivienda
 Sistema de riego

Santiago del Estero

 Vivienda

 Vivienda



Certificaciones y normas

En Cono Group mantenemos rigurosos estándares de calidad, seguridad y prácticas éticas. Nuestra planta de procesamiento cuenta con la certificación BRCGS, que garantiza el cumplimiento de las normas internacionales de seguridad alimentaria.

Además, hemos superado con éxito la auditoría SMETA de cuatro pilares, que evalúa normas laborales, salud y seguridad, impacto medioambiental y ética empresarial. También contamos con certificación Kosher, lo que nos permite satisfacer necesidades dietéticas específicas en diversos mercados.

Estas certificaciones demuestran nuestro compromiso con la calidad, la seguridad y las prácticas empresariales responsables.



Legumbres para la sustentabilidad

Las legumbres, entre ellas las lentejas, los garbanzos, los porotos y las arvejas, son una parte clave de la agricultura sustentable gracias a sus notables ventajas ambientales, nutricionales y económicas.

Según el informe de la Organización de las Naciones Unidas para la Agricultura y la Alimentación (FAO) titulado *Legumbres: semillas nutritivas para un futuro sostenible*, estos cultivos contribuyen significativamente a la sustentabilidad.

Cono Group reconoce el valor de las legumbres no sólo por su demanda en el mercado, sino también por su papel en la promoción de prácticas agrícolas más sustentables.



Suelos más sanos

Las legumbres fijan naturalmente el nitrógeno en el suelo mediante su relación simbiótica con bacterias, lo que reduce la necesidad de utilizar fertilizantes sintéticos y mejora la fertilidad del suelo. Además, mejoran su estructura y su capacidad de retener agua, creando sistemas agrícolas más resistentes.

Incorporar como práctica la rotación de cultivos ayuda a mantener la salud del suelo y reduce la dependencia de insumos externos.

Uso eficiente del agua

Las legumbres requieren significativamente menos agua que otras fuentes de proteínas, lo que las hace idóneas para una gestión sustentable del agua, sobre todo en regiones donde los recursos hídricos son limitados. Sus raíces profundas, mejoran la estructura del suelo y la infiltración del agua, favoreciendo un uso más eficiente del agua en nuestros establecimientos.

Menos emisiones

Las legumbres generan una huella de gases de efecto invernadero más baja en comparación con otros cultivos y la producción ganadera. Cultivarlas ayuda a retener el carbono en el suelo, y así contribuye a reducir las emisiones totales.

Enfocar nuestros cultivos en las legumbres nos ayuda a gestionar nuestra huella de carbono de forma más eficaz y se alinea con nuestro objetivo de reducir el impacto medioambiental.

Fomentan la biodiversidad

Utilizar legumbres en la rotación de cultivos, contribuye también a romper los ciclos de plagas y enfermedades, reduciendo la necesidad de utilizar pesticidas químicos. Esto no sólo fomenta la biodiversidad, sino que también favorece la salud de los ecosistemas. Fomentar el cultivo de legumbres es parte de nuestro enfoque para promover un entorno agrícola más equilibrado y sustentable.



Proteínas nutritivas y accesibles

Las legumbres son una excelente fuente de proteínas vegetales, fibra y nutrientes esenciales. Además, son una opción alimentaria económica y versátil, que ofrece una alternativa sustentable a fuentes de proteínas que requieren más recursos. Esto las convierte en un componente clave en los esfuerzos por mejorar la seguridad alimentaria y promover dietas sustentables.

Al incorporar las legumbres a nuestros esfuerzos de sustentabilidad, apoyamos prácticas agrícolas que preservan nuestro medio ambiente, utilizamos los recursos de forma más eficiente y contribuimos a la seguridad alimentaria.

Sección 3

Estrategia de sustentabilidad

ESTRATEGIA DE SUSTENTABILIDAD

NUESTRA CONTRIBUCIÓN A LOS
17 ODS

OBJETIVOS Y AMBICIONES

CRITERIOS ESG

DIÁLOGO CON LOS
INTERESADOS

MATERIALIDAD



“

En Cono Group, adoptamos prácticas responsables en todas las etapas de nuestras operaciones. Desde los métodos de cultivo sustentables hasta el procesamiento y la logística, estamos comprometidos con la reducción del impacto ambiental y la entrega de productos de alta calidad.

Nuestro enfoque en la innovación, normas laborales éticas y la eficiencia de los recursos impulsa nuestros esfuerzos para crear un valor duradero tanto para la sociedad como para el medio ambiente. .

Estrategia de sustentabilidad

En Cono Group, la sustentabilidad es un pilar fundamental de nuestra misión, y guía nuestras acciones para crear valor para nuestros grupos de interés, abordando al mismo tiempo los principales desafíos ambientales, sociales y económicos.

Nuestra estrategia integra prácticas sustentables en todos los aspectos de nuestro negocio, centrándose en cinco áreas clave:

1. Gestión medioambiental
2. Seguridad alimentaria
3. Bienestar y desarrollo de los colaboradores
4. Compromiso con la comunidad, y
5. Buen gobierno corporativo.

Aprovechando nuestra experiencia y colaborando con las partes interesadas, buscamos impulsar un cambio significativo y construir un futuro sustentable.



Nuestra contribución a los 17 ODS

Para lograr un futuro sustentable, adaptamos nuestra estrategia a los Objetivos de Desarrollo Sostenible (ODS) de las Naciones Unidas, un marco global que orienta los esfuerzos de sustentabilidad.

Como compañía agrícola que cultiva, procesa y exporta cereales, integramos estos principios en nuestras operaciones para proteger el medio ambiente, garantizar la seguridad y la calidad de los productos, apoyar el bienestar de los colaboradores, comprometernos con las comunidades locales y defender una gobernanza sólida.

Aunque todos los ODS son importantes, Cono Group se enfoca en los siguientes objetivos clave en los que podemos tener un mayor impacto.



OBJETIVOS MUNDIALES



ODS 1 - Fin de la pobreza: Reducir la pobreza creando oportunidades de empleo justas, garantizando salarios equitativos e impulsando el desarrollo económico en las zonas rurales.



ODS 2 - Hambre cero: Donación durante el periodo abarcado de un total de 40 toneladas de garbanzos y porotos a la Fundación Banco de Alimentos en Córdoba, como parte de nuestra lucha contra el hambre y el desperdicio de alimentos.



ODS 8 - Trabajo decente y crecimiento económico: Proporcionar empleo seguro, justo e inclusivo, fomentar el desarrollo de competencias y alentar la inclusión y el crecimiento económico de nuestros colaboradores.



ODS 12 - Producción y consumo responsables: Minimizar los residuos, optimizar el uso de los recursos y mantener cadenas de suministro transparentes y sustentables.



ODS 13 - Acción por el clima: Reducir nuestra huella de carbono mediante prácticas energéticas y eficientes, y una gestión sustentable de la tierra para aumentar la resiliencia frente al cambio climático.



ODS 15 - Vida de ecosistemas terrestres: Proteger los ecosistemas mediante la gestión sustentable de la tierra, la lucha contra la degradación y la promoción de la biodiversidad.

Objetivos y ambiciones

Administración medioambiental

Cono Group busca avanzar en la agricultura regenerativa mejorando la salud del suelo, reduciendo el impacto ambiental y fomentando sistemas alimentarios resilientes y sustentables a través de nuestras prácticas agrícolas.

Objetivos	Estado	Progreso / Situación a 31 de agosto 2024
Reducir las emisiones del transporte y la logística	Logrado	Reapertura de la estación de tren de Obispo Trejo, que ahora transporta el 80% de las mercaderías por ferrocarril al puerto.
Medir los indicadores clave de gestión medioambiental	En curso	Comenzamos a recopilar datos sobre residuos y salud del suelo, con planes para ampliar el seguimiento e incluir cálculos de emisiones, uso del agua y otros indicadores relevantes de salud del suelo, con el objetivo de fortalecer nuestros esfuerzos de sustentabilidad.
Reducir la cantidad de residuos que terminan en basurales en todas las operaciones	En curso	Avances significativos; 2170,9 kg de plástico y 364 kg de cartón reciclados en la planta de procesamiento.
Aplicar tecnología agrícola inteligente en las principales etapas agrícolas	En curso	Tecnologías avanzadas como sensores, SIG, drones y maquinaria equipada con GPS mejoran el riego, reducen los residuos y optimizan el uso de los recursos.

Seguridad Alimentaria

Cumplimos con las normas mundiales de seguridad alimentaria para garantizar productos seguros y de alta calidad. Nos enfocamos en una gestión rigurosa y en fomentar una cultura de seguridad alimentaria sólida en todas nuestras operaciones.

Objetivos	Estado	Progreso / Situación a 31 de agosto 2024
Mantener la calificación AA en BRCGS y estar preparados para auditorías en todo momento	Continuo	Auditorías internas frecuentes y actualizaciones en curso
Lograr la certificación GLOBALGAP para finales de 2025	En curso	Evaluaciones preparatorias y ajustes de procesos en curso
Mantener los reclamos de los clientes por debajo del 5% por cada 1.000 toneladas	Continuo	Los reclamos se sitúan actualmente por debajo del 1% por cada 1.000 toneladas.

Objetivos y ambiciones

Bienestar y Desarrollo de colaboradores

Nuestro objetivo es crear un lugar de trabajo seguro, inclusivo y respetuoso donde se valore la diversidad, se fomente el bienestar y los colaboradores puedan desarrollarse y superarse. Nos comprometemos a crear un entorno de trato justo, salarios competitivos y respeto mutuo que impulse el crecimiento colectivo.

Objetivos	Estado	Progreso / Situación a 31 de agosto 2024
Modernizar todos los alojamientos de las fincas para finales de 2025	En curso	Concluyeron las reformas en Puyehue. Las obras en otras granjas de Santiago del Estero están en marcha y se espera que concluyan este año. Todas las renovaciones están previstas para 2025.
Mejorar la salud y la seguridad en el trabajo	En curso	Se imparten periódicamente cursos de seguridad y se realizan evaluaciones de riesgos, con el objetivo de reducir las lesiones en el lugar de trabajo y mejorar las normas de seguridad.
Garantizar que la capacitación obligatoria se realice en tiempo y forma	Continuo	Desarrollamos un amplio programa de capacitación obligatoria, haciendo un seguimiento de las tasas de finalización a través de un panel de Power BI para garantizar que cumplimos con el objetivo del 90% de cumplimiento.

Compromiso con la comunidad

Aspiramos a ser una compañía responsable y solidaria y a generar valor económico y social, reforzando las comunidades locales y promoviendo el desarrollo sustentable mediante asociaciones e iniciativas significativas.

Objetivos	Estado	Progreso / Situación a 31 de agosto 2024
Donar un mínimo de 20 toneladas de legumbres al año a los bancos de alimentos locales.	Logrado	Se donaron 32 toneladas de garbanzos y porotos al Banco de Alimentos en 2023/2024.
Ampliar los programas de aprendizaje para incluir a 5 estudiantes al año de escuelas locales para que adquieran experiencia práctica en la industria.	Logrado	Por medio de un convenio con el "I.P.E.A. N 113 Brig. Gral. Juan Facundo Quiroga", escuela secundaria pública rural de Totoral, Córdoba, orientada en Bienes y Servicios con especialización en Producción Agropecuaria, incorporamos 13 estudiantes en pasantías de un mes desde agosto de 2023 hasta agosto de 2024. En 2023, 9 estudiantes participaron en 3 grupos (sep./oct. y nov.) en administración, laboratorio y línea de procesamiento (3 mujeres/6 varones). En agosto de 2024, se incorporaron 4 estudiantes: 2 en laboratorio y 2 en administración y mantenimiento (3 mujeres/1 varón).
Llevar a cabo dos proyectos colaborativos anuales con universidades para vincular el mundo académico con las prácticas de agricultura sustentable.	Logrado	Se organizaron visitas a la planta y charlas con universidades de Córdoba, donde los estudiantes participaron en un aprendizaje práctico sobre la cadena de valor de las legumbres y la sustentabilidad.

Objetivos y ambiciones

Buen gobierno corporativo

La compañía se compromete a mantener un buen gobierno corporativo mediante la promoción de prácticas éticas, transparencia y la rendición de cuentas. Nuestro objetivo es fomentar la confianza de las partes interesadas, proteger nuestra reputación e impulsar el crecimiento sustentable a través de una toma de decisiones responsable y elevados niveles de integridad.

Objetivos	Estado	Progreso / Situación a 31 de agosto 2024
Mantener la alineación con las normas SMETA y continuar con las auditorías periódicas.	Continuo	Superamos la auditoría SMETA de 4 pilares sin no conformidades en 2023; continúan los esfuerzos de cumplimiento.
Establecer y aplicar políticas y procedimientos para todas las áreas clave de gobernanza antes del 31 de agosto de 2025.	En curso	Redacción de 30 nuevas políticas y procedimientos el año pasado; puesta en marcha de una biblioteca de políticas mejorada.
Completar el 100% de la capacitación sobre el nuevo Código de Conducta basado en la web para finales de 2024.	En curso	Lanzamiento de un nuevo Código de Conducta en Internet; capacitación en curso.



Crterios ESG

En Cono Group, un sólido gobierno corporativo es clave para nuestra misión de crecimiento sustentable y creación de valor a largo plazo. Nuestro marco de gobierno garantiza la transparencia, la responsabilidad y la conducta ética en todas las operaciones, alineando nuestra estrategia empresarial con nuestro compromiso con los principios medioambientales, sociales y de gobernanza (ESG).

El CEO y el Directorio definen el rumbo estratégico y supervisan la aplicación de los objetivos ESG. Garantizan que nuestros objetivos de sustentabilidad se integren en nuestra estrategia empresarial, abordando los principales riesgos y oportunidades.

El Comité ESG, presidido por la Gerente de Control y Gobierno Corporativo, está compuesto por el Responsable de Agricultura, el Co-responsable de Cono Trading, el Responsable de Calidad y Seguridad Alimentaria, la Responsable de Legales y Compliance, entre otros miembros relevantes. El comité se reúne cada dos meses para revisar y perfeccionar la estrategia ESG, fijar objetivos y establecer políticas. Supervisa los avances, evalúa los desafíos y adapta las estrategias para garantizar el cumplimiento de los objetivos ESG.

Dos veces al año, el Consejo de Administración y el Comité ESG llevan a cabo revisiones exhaustivas de la estrategia de sustentabilidad, evaluando los avances, los cambios regulatorios y las expectativas del mercado. Esto garantiza la mejora continua y la alineación con nuestros compromisos de sustentabilidad.



Diálogo con los interesados

Cono Group mantiene un diálogo constante con los principales grupos de interés para entender sus expectativas y cualquier novedad que afecte a nuestro negocio. Este diálogo continuo nos ayuda a priorizar sus preocupaciones y a alinear nuestras estrategias en función de ellas.

Nuestros grupos de interés, identificados mediante una exhaustiva evaluación de materialidad, incluyen colaboradores, clientes, agricultores, proveedores, organismos reguladores, socios, ONGs, comunidades locales, universidades, sindicatos y bancos. La gestión de estas relaciones está integrada en toda nuestra compañía, lo que refuerza nuestro compromiso con la colaboración y el crecimiento sustentable.

La siguiente tabla resume las partes interesadas, los métodos de interacción y los principales temas tratados con cada grupo.

Partes interesadas directas	Métodos de interacción	Temas
Colaboradores	Comunicación diaria, intranet, reuniones de equipo, town halls, comités, Código de Conducta	Salud y seguridad, trabajo flexible, remuneración, diversidad e inclusión, gestión del conocimiento, comunicación
Clientes	Comunicación diaria, visitas personales, página web, redes sociales, auditorías, contratos	Tendencias del mercado, precios, entrega, seguridad y calidad de los productos, soporte técnico, sustentabilidad
Agricultores y ganaderos	Comunicación diaria, reuniones, auditorías de proveedores, contratos, Código de conducta para proveedores	Agricultura sustentable, soporte técnico, seguridad y calidad alimentaria, trazabilidad
Proveedores clave	Comunicación diaria, reuniones presenciales, auditorías, contratos, Código de Conducta del Proveedor	Seguridad y calidad de los alimentos, derechos humanos, trazabilidad, estrategias de ahorro de costes
Partes interesadas indirectas	Métodos de interacción	Temas
Organismos reguladores	Visitas in situ, auditorías de certificación, asociaciones industriales	Cumplimiento normativo, seguridad alimentaria, salud y seguridad, gestión medioambiental
Socios	Reuniones, informes trimestrales, informes anuales	Retorno de la inversión, dividendos, cultura empresarial, estrategia, sustentabilidad, informes
ONG	Conferencias, reuniones ad hoc, informes de sustentabilidad, página web	Prácticas sustentables, transparencia, iniciativas medioambientales
Comunidades locales	Patrocinios, voluntariado de colaboradores, eventos, visitas	Donaciones de alimentos, capacitaciones, desarrollo, apoyo escolar
Sindicatos	Reuniones periódicas, negociaciones, talleres	Derechos de los trabajadores, salarios justos, salud y seguridad, condiciones laborales, prestaciones para empleados, negociación colectiva
Universidades	Asociaciones de investigación, conferencias de invitados, prácticas, conferencias académicas, talleres	Innovación e investigación, prácticas sustentables, desarrollo del talento, colaboración entre la industria y la universidad, transferencia de tecnología

Participación en iniciativas del sector

Cono Group participa activamente en varias iniciativas y asociaciones externas, tanto nacionales como internacionales.

Muchas de estas organizaciones se dedican a promover prácticas sustentables dentro de nuestra industria, ayudándonos a colaborar en objetivos compartidos e impulsar cambios positivos.



Iniciativa voluntaria que promueve políticas sustentables y socialmente responsables en todo el mundo, basadas en diez principios que abarcan los derechos humanos, el trabajo, el medio ambiente y la lucha contra la corrupción.



Organismo internacional que representa a la cadena de valor de las legumbres, promueve la producción y el consumo de legumbres, aboga por una agricultura sustentable y apoya la seguridad alimentaria mundial.



Asociación argentina dedicada a la agricultura sustentable, la protección del medio ambiente y la resistencia al cambio climático mediante la mejora de la agricultura, la gestión del agua y la conservación del suelo.



Una iniciativa colaborativa en Argentina que une a los interesados en la cadena de suministro de garbanzo para promover prácticas sustentables, impulsar la investigación y la innovación, y mejorar el acceso al mercado.



Organización mundial de miembros que ofrece una plataforma para gestionar y mejorar las condiciones laborales en las cadenas de suministro, haciendo hincapié en las normas laborales, la transparencia y el abastecimiento ético.

Materialidad

Hemos adoptado un enfoque racionalizado para determinar los temas materiales relacionados con nuestro impacto en la economía, el medio ambiente y las personas, incluidos los derechos humanos, para crear una estrategia de sustentabilidad centrada. Combinamos varios métodos prácticos para priorizar las cuestiones de sustentabilidad más relevantes para nuestras operaciones y grupos de interés.

Organizamos talleres internos con miembros clave de diferentes departamentos. Esto se complementó con encuestas breves y sesiones informales con los colaboradores y las principales partes interesadas, incluidos clientes y proveedores, para conocer sus prioridades.

Además, realizamos una investigación documental y revisamos las tendencias del sector para afinar nuestra lista de cuestiones materiales. Este enfoque nos ha permitido desarrollar una matriz de materialidad específica que guía nuestra estrategia de sustentabilidad, garantizando que enfoquemos nuestros esfuerzos en las áreas en las que podemos tener un impacto más significativo.



Sección 4

Administración medioambiental



.....
SALUD DEL SUELO
.....

.....
EMISIONES Y CAMBIO CLIMÁTICO
.....

.....
MEDIDA ADOPTADA: MEJORA DEL RENDIMIENTO DE FORMA SUSTENTABLE CON AGRICULTURA INTELIGENTE
.....

.....
USO DE PESTICIDAS
.....

.....
AGUAS Y AGUAS RESIDUALES
.....

.....
BIODIVERSIDAD
.....

.....
RESIDUOS
.....

.....
MEDIDA ADOPTADA: INICIATIVA DE RECICLAJE EN LA PLANTA DE PROCESAMIENTO
.....



“

Nuestro compromiso con la protección del medio ambiente está en el núcleo de nuestras operaciones. Priorizamos las prácticas sustentables para proteger los recursos naturales y fomentar el equilibrio ecológico a largo plazo.

A través de iniciativas centradas en la salud del suelo, la reducción de emisiones, el uso responsable de pesticidas, la gestión eficiente del agua, la conservación de la biodiversidad, la reforestación y la reducción de residuos, nos esforzamos por minimizar nuestro impacto en el medio ambiente y contribuir al mismo tiempo a un planeta más sano para las generaciones futuras.

.....

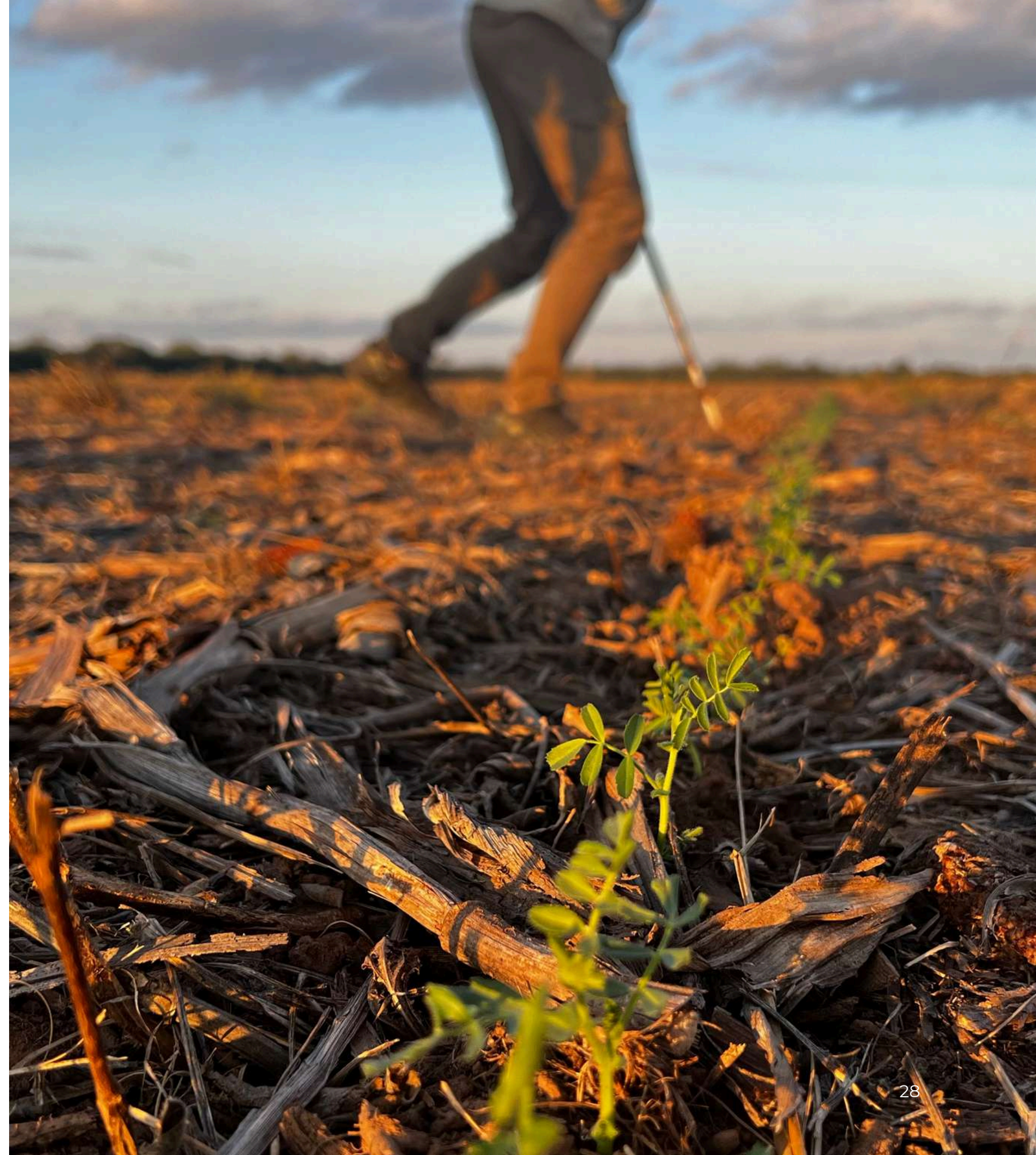
Salud del suelo

Un suelo sano es la base de nuestras operaciones. El suelo es un recurso no renovable que sustenta la vida vegetal y animal, mitiga el cambio climático, garantiza el suministro de agua limpia y evita la degradación de la tierra. Una de nuestras principales prioridades es proteger y restaurar la salud del suelo mediante prácticas agrícolas regenerativas.

Uno de nuestros enfoques clave es la siembra directa, que aplicamos en todos nuestros campos. La siembra directa no altera el suelo, conserva su estructura, reduce la erosión y mejora la retención de humedad. Esto también favorece la acumulación de carbono orgánico en el suelo, que mejora la fertilidad y la vida microbiana. Un suelo más sano contribuye a ecosistemas más fuertes y a cultivos más resistentes.

La rotación de cultivos es otra práctica esencial. Alternar cultivos que fijan el nitrógeno, como los porotos y el garbanzo, con otros cultivos que mejoran el suelo, ayuda a reponer los nutrientes del suelo, mejorar su estructura y se reducir la presencia de plagas y enfermedades. Esta práctica también incrementa la materia orgánica, favoreciendo el almacenamiento de carbono a largo plazo y la salud general del suelo.

Nuestro objetivo es mantener nuestros campos con cultivos de cobertura todo el año. Estos cultivos ayudan a prevenir la erosión, mejoran la infiltración del agua y enriquecen el suelo con materia orgánica, aumentando la fertilidad y fomentando la retención de carbono.



Para mejorar nuestras prácticas agrícolas, empleamos herramientas de agricultura de precisión, como sensores de suelo, drones y mapeo por GPS. Estas tecnologías nos permiten monitorear en tiempo real la salud del suelo, optimizar el uso del agua y los recursos, garantizando una gestión eficiente y la sustentabilidad a largo plazo.

Implementamos terrazas en la mayoría de nuestros campos y creamos franjas forestales para combatir la erosión. Estas acciones no solo reducen la pérdida de suelo por el viento y el agua, sino que también ayudan a maximizar la recolección de agua de lluvia. Además, trabajamos en la restauración de tierras degradadas, reconstruyendo la estructura del suelo, reponiendo nutrientes y minimizando la compactación con un uso limitado de maquinaria pesada.

Seguimos ampliando el monitoreo de los indicadores clave de la salud del suelo y avanzamos en el desarrollo de nuestro modelo de carbono. Cada dos años, realizamos análisis exhaustivos de los nutrientes del suelo, comparando los niveles con los estándares originales. Cuando es necesario, aplicamos fertilización a través de sistemas eficientes, como la fertirrigación. Las evaluaciones de la compactación y la infiltración han mostrado resultados positivos, especialmente en los campos con cultivos de cobertura.

De cara al futuro, nos comprometemos a perfeccionar nuestras prácticas regenerativas y a aprovechar la agricultura de precisión para reforzar aún más la salud del suelo. Mediante la mejora del monitoreo y el avance de nuestro modelo de carbono del suelo, pretendemos proteger este recurso crítico y contribuir a un futuro más sustentable



Mejora del rendimiento de forma sustentable con agricultura inteligente

En Cono Group utilizamos tecnologías agrícolas para optimizar el rendimiento de los cultivos y minimizar el impacto medioambiental. Mediante el uso de sensores, maquinaria automatizada, sistemas de información geográfica (SIG) y drones, tomamos decisiones basadas en datos que mejoran la eficiencia y la sustentabilidad de nuestras operaciones.

Supervisión en tiempo real con sensores: Estamos probando sensores avanzados tales como Arable Mark 3 Stations y Crop X Soil Sensors para controlar el clima y la humedad del suelo en tiempo real. Esto ayuda a gestionar el riego con mayor precisión, conservar el agua y mantener la salud del suelo, reduciendo el exceso de riego y evitando la degradación del suelo.

Uso eficiente de los recursos con SIG: Empleamos tecnología SIG para analizar la variabilidad de los campos y crear mapas detallados para la aplicación selectiva de agua, semillas y fertilizantes. Este enfoque reduce el desperdicio y fomenta la gestión sustentable de los recursos.

Seguimiento con drones y satélites: Los drones y las imágenes por satélite proporcionan datos de alta resolución para monitorizar la salud de los cultivos, detectar plagas y gestionar el estrés hídrico. Esto permite intervenir a tiempo y planificar mejor, garantizando la salud óptima de los cultivos con un uso mínimo de recursos.

Agricultura de precisión con maquinaria automatizada: Nuestra maquinaria equipada con GPS y sensores mejora la precisión en la siembra, la pulverización y la cosecha. Esto nos permite utilizar menos semillas, minimizar el uso de productos químicos y la escorrentía, y optimizar la futura siembra y el uso de recursos.



Emisiones y cambio climático

Cono Group está profundamente comprometido con los desafíos que plantea el cambio climático. Trabajamos activamente para reducir nuestra huella de carbono mediante prácticas innovadoras y una estrategia de sustentabilidad a largo plazo que abarca todos los aspectos de nuestras operaciones, desde el campo hasta la logística.

Nuestras principales fuentes de emisiones incluyen el uso de energía para la maquinaria agrícola, como tractores y cosechadoras, así como el bombeo de aguas subterráneas para el riego, un proceso que consume mucha energía. El procesamiento del grano también requiere un alto consumo energético. Además, el transporte, la logística y el packaging, que dependen sobre todo de los combustibles fósiles, contribuyen significativamente a nuestras emisiones, al igual que la producción y aplicación de productos agroquímicos, como los pesticidas.

Para enfrentar estos desafíos, hemos puesto en marcha una serie de medidas para gestionar y reducir nuestras emisiones, las cuales se detallan en la página siguiente.



Acciones contra el cambio climático

Agricultura regenerativa

Una de nuestras mayores contribuciones a la lucha contra el cambio climático son las prácticas agrícolas regenerativas, como los cultivos de cobertura, la rotación de cultivos y la siembra directa. Estos métodos mejoran la salud del suelo y aumentan la retención de carbono, convirtiendo nuestros campos en depósitos de carbono.

Además, utilizamos un mínimo de fertilizantes, dependemos en gran medida de los cultivos de secano y no tenemos ganado, todo lo cual reduce aún más nuestra huella de carbono y mejora la resistencia de nuestros cultivos a la variabilidad climática.

Optimización del transporte y la logística

Reducir las emisiones derivadas del transporte y la logística es una de nuestras principales prioridades. Desde 2019, la reapertura de la estación de tren de Obispo Trejo ha sido fundamental para nuestra estrategia logística. Al cambiar más del 80% del transporte de cultivos al ferrocarril, hemos reducido significativamente nuestra huella de carbono en comparación con el transporte por camión, optimizando la logística y disminuyendo las emisiones.

Además, utilizamos cada vez más el modelo de contenedor One-way, que permite reutilizar los contenedores localmente y elimina la necesidad de realizar retornos vacíos. Esto no solo reduce los movimientos innecesarios, sino que también optimiza el uso de recursos y reduce las emisiones. Actualmente estamos desarrollando un depósito de contenedores en Obispo Trejo para gestionar mejor los contenedores vacíos, reducir las emisiones y disminuir los costos.

Por otra parte, se está llevando a cabo una planificación optimizada de las rutas para minimizar las distancias de viaje, reducir el consumo de combustible y disminuir aún más las emisiones, tanto en la logística ferroviaria como en la de carretera. Estos esfuerzos combinados mejoran la eficiencia y contribuyen a un sistema de transporte más sustentable.

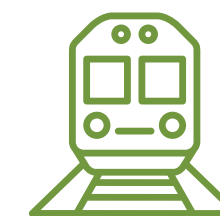
Gestión del agua y residuos

Nos comprometemos a optimizar el uso del agua y a minimizar los residuos en todas nuestras operaciones. Gracias al riego basado en datos y a la tecnología de precisión, hemos reducido el desperdicio de agua y el consumo de energía. Además, hemos realizado importantes avances en el reciclaje de residuos en nuestra planta de procesamiento.

Perspectivas futuras

De cara al futuro, realizaremos un seguimiento más detallado de las emisiones en todas nuestras operaciones para comprender mejor nuestro impacto ambiental. También estamos ampliando nuestra infraestructura logística ferroviaria y abriéndola a otros agricultores e industrias para reducir las emisiones del transporte por carretera y generar beneficios medioambientales compartidos.

Además, planeamos integrar energías renovables en nuestras instalaciones de procesamiento y en las fincas para disminuir la dependencia de los combustibles fósiles y apoyar nuestros objetivos de sustentabilidad.



Uso de pesticidas

Los pesticidas son fundamentales para alcanzar altos rendimientos de los cultivos y contribuir a la seguridad alimentaria. Sin embargo, su uso inadecuado puede causar contaminación y perjudicar la biodiversidad. Para mitigar estos riesgos, hemos implementado un sistema de Manejo Integrado de Plagas (MIP) que minimiza el impacto ambiental.

Nuestro enfoque incluye medidas preventivas como la rotación de cultivos, la selección de cultivos adecuados y una gestión eficaz del suelo y del agua para evitar el crecimiento de plagas. La supervisión periódica nos permite intervenir sólo cuando es necesario. Damos prioridad a métodos no químicos, controles culturales, mecánicos y biológicos, como primera línea de defensa.

Cuando es necesario utilizar pesticidas, empleamos fórmulas específicas para minimizar los daños a los organismos beneficiosos y al medio ambiente. La tecnología de pulverización de precisión garantiza que los productos químicos se apliquen con exactitud y sólo en las áreas donde sea necesario, reduciendo la deriva y su uso en general. Todas las aplicaciones son realizadas por personal capacitado que utiliza equipos calibrados para una dosificación y cobertura precisas.

Almacenamos y eliminamos pesticidas de forma responsable. Los mismos se almacenan en zonas seguras y bien ventiladas, con un etiquetado claro para evitar la contaminación. Seguimos estrictos protocolos de eliminación, asegurando que los envases se enjuagan tres veces y se eliminan de acuerdo con la normativa. Además, mantenemos registros detallados de las pulverizaciones, en los que documentamos el tipo de pesticida utilizado, las cantidades, los lugares, las condiciones meteorológicas y el momento de la aplicación. Mantener registros nos ayuda a controlar la eficacia, garantiza el cumplimiento de la normativa y perfecciona continuamente nuestras prácticas.

Por último, controlamos cuidadosamente los residuos de pesticidas en las materias primas y los productos terminados para garantizar que cumplen las normas de seguridad alimentaria en los mercados nacionales e internacionales.



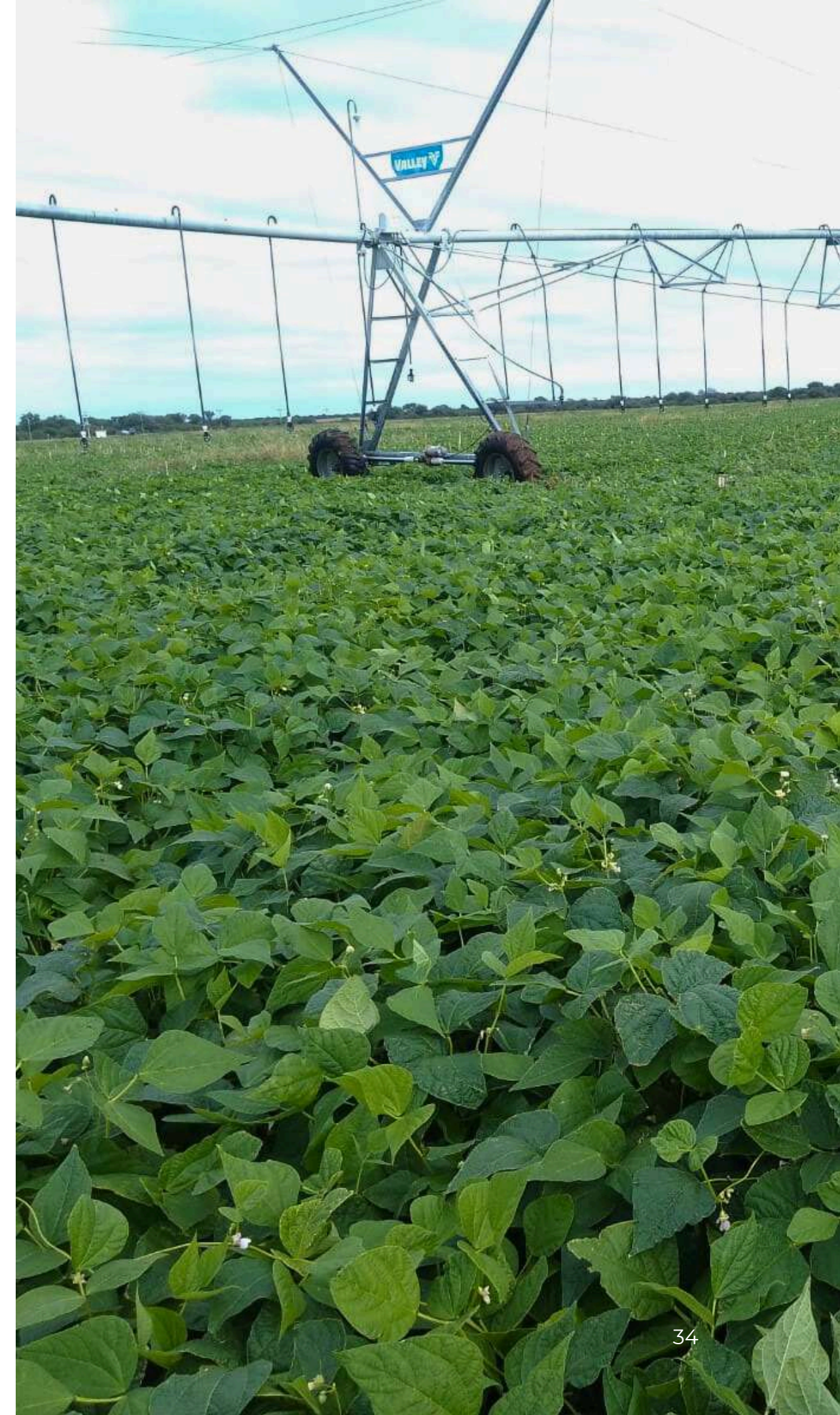
Agua y efluentes

El agua es un recurso esencial en nuestras actividades agrícolas, y su importancia ha aumentado a medida que se intensifica el cambio climático. Las lluvias impredecibles, las sequías y el aumento de las temperaturas hacen indispensable una gestión eficaz del agua. Nos comprometemos a optimizar el uso del agua para garantizar la resistencia de nuestros cultivos, mantener la productividad y minimizar el impacto medioambiental.

Un total de 15.500 hectáreas, es decir la mayor parte de nuestras tierras, dependen de las precipitaciones naturales, y la agricultura de secano constituye el eje central de nuestras operaciones. Cultivamos principalmente productos resistentes a la sequía, como el garbanzo, porotos y semillas de chía, que prosperan en estas condiciones y nos permiten minimizar el desperdicio de agua. Para mejorar la retención del agua y reducir la escorrentía, hemos implementado el cultivo en terrazas en gran parte de nuestros campos. Esta práctica mejora la absorción del agua y evita la erosión del suelo, contribuyendo así a nuestra estrategia general de gestión del agua y el suelo.

En respuesta al cambio climático, hemos ampliado los sistemas de riego a 1.500 hectáreas, con métodos modernos que aprovechan las aguas subterráneas. Gracias a los datos de nuestras estaciones meteorológicas y a los análisis del suelo, nuestros ingenieros han desarrollado balances hídricos precisos para determinar el momento y la cantidad óptimos de riego en función de la fase fenológica del cultivo. Este planteamiento mejora la eficacia del riego, reduce el desperdicio de agua y minimiza el consumo de energía y las emisiones.

Priorizamos el uso responsable del agua en nuestros módulos de producción, donde viven nuestros colaboradores.



En nuestra planta de procesamiento, trabajamos con un producto de baja humedad, lo que significa que no se utiliza agua en el procesamiento del grano, ya que esto favorecería el crecimiento de bacterias. El agua se reserva exclusivamente para la limpieza de las zonas comunes, incluidos los baños y la cocina.

El agua residual generada en estas actividades se trata mediante un sistema séptico para garantizar que se elimina de forma responsable, siguiendo las mismas normas que en nuestros módulos de producción.

También aplicamos prácticas de gestión responsable del agua en nuestras oficinas. Alentamos a los colaboradores a adoptar hábitos de ahorro de agua en cocinas y baños y a informar rápidamente de cualquier pérdida.

Próximamente, mejoraremos nuestro seguimiento del consumo de agua en todas las operaciones para identificar tendencias y áreas de mejora. También fijaremos objetivos específicos para reducir el consumo de agua y aumentar la eficiencia de las actividades agrícolas y de procesamiento. Se desarrollarán programas de capacitación para concienciar a los colaboradores sobre las prácticas de conservación del agua y fomentar una cultura de sustentabilidad en todas nuestras operaciones.

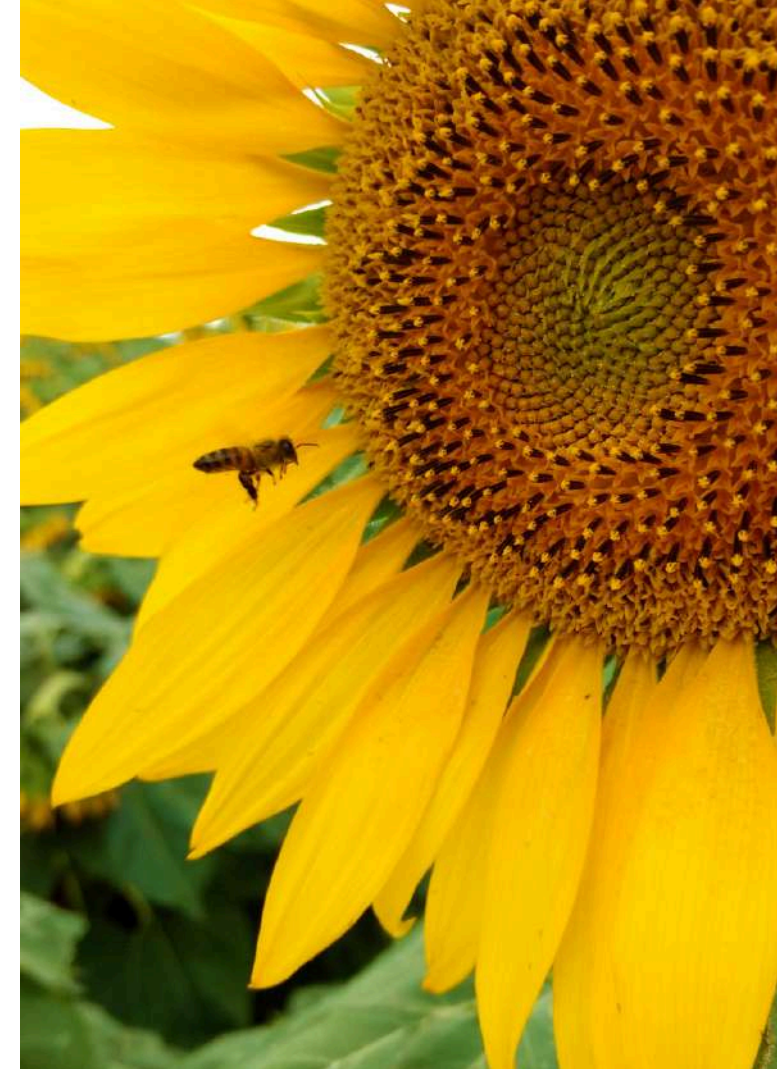


Biodiversidad

La biodiversidad es fundamental para mantener la salud de los ecosistemas y fomentar prácticas agrícolas sustentables. Entre las medidas que ya hemos adoptado para mejorar la biodiversidad se encuentran la rotación de cultivos, los cultivos de cobertura y el Manejo Integrado de Plagas (MIP). Estas prácticas mejoran la salud del suelo, reducen la erosión y favorecen el control natural de las plagas mediante el fomento de especies beneficiosas.

Sin embargo, estos esfuerzos son sólo un primer paso. A medida que la biodiversidad se convierte en un aspecto más importante, trabajamos activamente en la restauración de tierras degradadas mediante la reforestación y la mejora de la biodiversidad en los bosques que gestionamos. Estamos plantando más árboles alrededor de nuestros campos en todos los módulos de producción, creando espacios verdes que sirven de apoyo a las especies autóctonas y a importantes polinizadores como las abejas.

En los próximos años, planeamos diversificar aún más la variedad en nuestra rotación de cultivos y explorar la posibilidad de crear franjas de flores silvestres, hábitats de polinizadores y zonas de amortiguación para mejorar aún más la biodiversidad y apoyar los ecosistemas.



Residuos

La gestión sustentable de los residuos es un aspecto clave de nuestro compromiso con la responsabilidad medioambiental. En 2023, llevamos a cabo una revisión exhaustiva de nuestro marco de gestión de residuos, con el objetivo de ajustarnos más a los principios de la jerarquía de residuos: reducir, reutilizar, reciclar y eliminar de forma responsable, como se muestra en la tabla de la derecha.

Si bien la aplicación de este marco sigue en curso, ya hemos logrado avances significativos en la incorporación de prácticas sustentables en todas nuestras operaciones.

Capacitamos con regularidad a los colaboradores en prácticas de gestión de residuos para garantizar que se adhieren a las mejores prácticas en materia de reducción, segregación y eliminación adecuada de residuos.

Desde agosto de 2024, implementamos un formulario digital para hacer un seguimiento de los flujos de residuos, con el fin de disponer de datos más precisos y puntuales. Esta herramienta permite mejorar el seguimiento, la elaboración de informes y la toma de decisiones para la mejora continua de nuestras prácticas de gestión de residuos.

Residuos de alimentos	Los subproductos del grano de la planta de procesamiento se reutilizan como pienso animal, lo que contribuye a una economía circular.
Residuos electrónicos	Los equipos electrónicos desechados, como computadoras e impresoras, se reciclan de forma segura o se donan a través de socios certificados, con destrucción segura de datos.
Residuos peligrosos	Los residuos peligrosos, como aceites industriales y desengrasantes, se recolectan, almacenan y eliminan de forma segura mediante una empresa de gestión de residuos autorizada.
Residuos industriales	Las bolsas de los silos, las big bags, los palets y las láminas separadoras se reciclan para cumplir con los objetivos de sustentabilidad.
Residuos domiciliarios	Los residuos domiciliarios se dividen en reciclables y no reciclables. En la oficina y la planta hay contenedores de reciclaje, mientras que los residuos no reciclables se envían al basural. Está previsto ampliar el reciclaje a los módulos de las granjas.
Productos fitosanitarios	Los contenedores vacíos de productos agroquímicos se gestionan con protocolos estrictos, incluido el triple lavado para evitar la contaminación. Se están construyendo zonas de almacenamiento reforzadas en todos los principales módulos.
Aguas residuales	Las cámaras sépticas gestionan las aguas residuales y los residuos sanitarios en los módulos agrícolas y la planta de procesamiento, garantizando el cumplimiento de la normativa.

MEDIDA ADOPTADA

Iniciativa de reciclaje en la Planta de procesamiento

En noviembre de 2023, Cono Group reactivó la gestión de residuos en la Planta de procesamiento. El equipo de Seguridad y Calidad Alimentaria, junto con el equipo de planta, lideró la iniciativa, enfocada en mejorar la segregación y el reciclaje de los residuos.

En diciembre de 2023, nos asociamos con un reciclador local de Villa del Totoral, y rápidamente se puso en marcha una propuesta. Se llevaron a cabo sesiones de capacitación de los colaboradores que permitieron que el equipo estuviera totalmente capacitado para separar los distintos tipos de residuos, como plástico, cartón, residuos generales y vidrio. Se dispusieron contenedores específicos en toda la Planta, lo que marcó el inicio de unas prácticas de gestión de residuos más eficaces. Para junio de 2024, la planta logró avances significativos, reciclando aproximadamente 2.800 kg de plásticos y 300 kg de cartón.

Esta iniciativa ha permitido desviar una cantidad significativa de residuos de los basureros y ha fortalecido aún más el compromiso de la compañía con la reducción de residuos. De cara al futuro, Cono Group continúa buscando nuevas maneras de minimizar su impacto ambiental.



Sección 5

Seguridad Alimentaria



SEGURIDAD ALIMENTARIA

GESTIÓN DE RECLAMOS

TRAZABILIDAD



“

En Cono Group, la seguridad alimentaria es una prioridad fundamental integrada en cada etapa de nuestro proceso. Cumplimos con las normas más estrictas del sector para garantizar la calidad y seguridad de nuestros productos, desde el cultivo hasta la entrega final.

Nuestro sólido sistema de gestión de reclamos y nuestras avanzadas prácticas de trazabilidad nos permiten ser transparentes y responder rápidamente a cualquier problema, garantizando la confianza continua de nuestros clientes y la integridad de nuestra cadena de suministro.

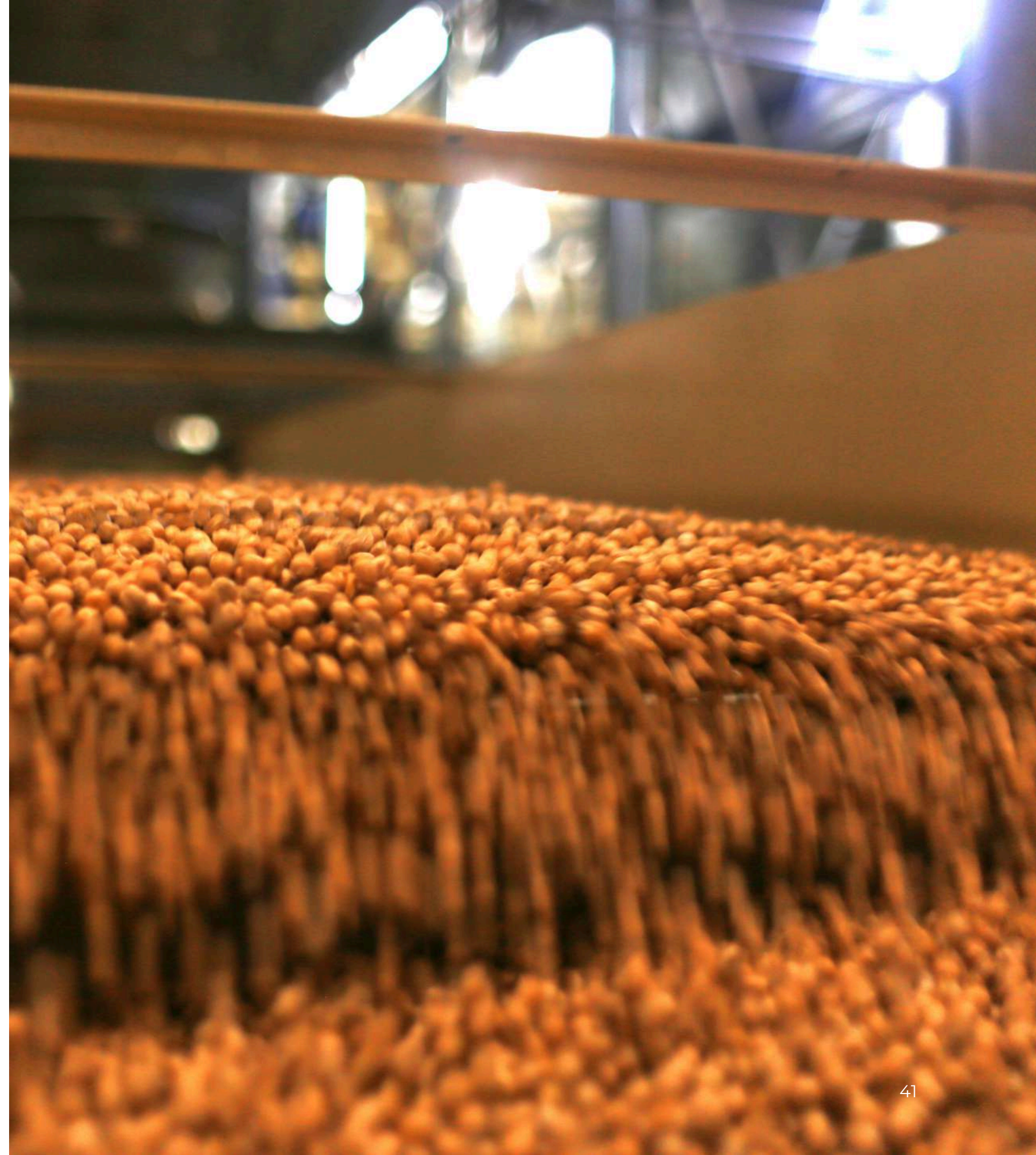
.....

Seguridad alimentaria

La seguridad y la calidad de los alimentos son fundamentales para nuestras operaciones. Nuestro equipo de Calidad y Seguridad Alimentaria se encarga de asegurar de que nuestra planta de procesamiento, certificada por BRCGS, cumpla con rigurosas normas. Esto se logra mediante auditorías internas y externas regulares que aseguran el cumplimiento de los protocolos de seguridad. Además, estamos en proceso de obtener la certificación GLOBALGAP para nuestras actividades agrícolas, lo que nos permitirá mejorar las prácticas de seguridad alimentaria desde la base.

Adoptamos un enfoque de gestión basado en los riesgos y guiado por los principios del APPCC para identificar y controlar los posibles peligros. Nuestras instalaciones están equipadas con tecnología eficaz para supervisar los puntos críticos de control y minimizar los riesgos de contaminación, garantizando una calidad constante de los productos.

También brindamos capacitación continua a nuestros colaboradores para mantenerlos actualizados sobre las normas de seguridad alimentaria y las mejores prácticas, lo que refuerza nuestro compromiso de ofrecer productos seguros y de alta calidad a nuestros clientes



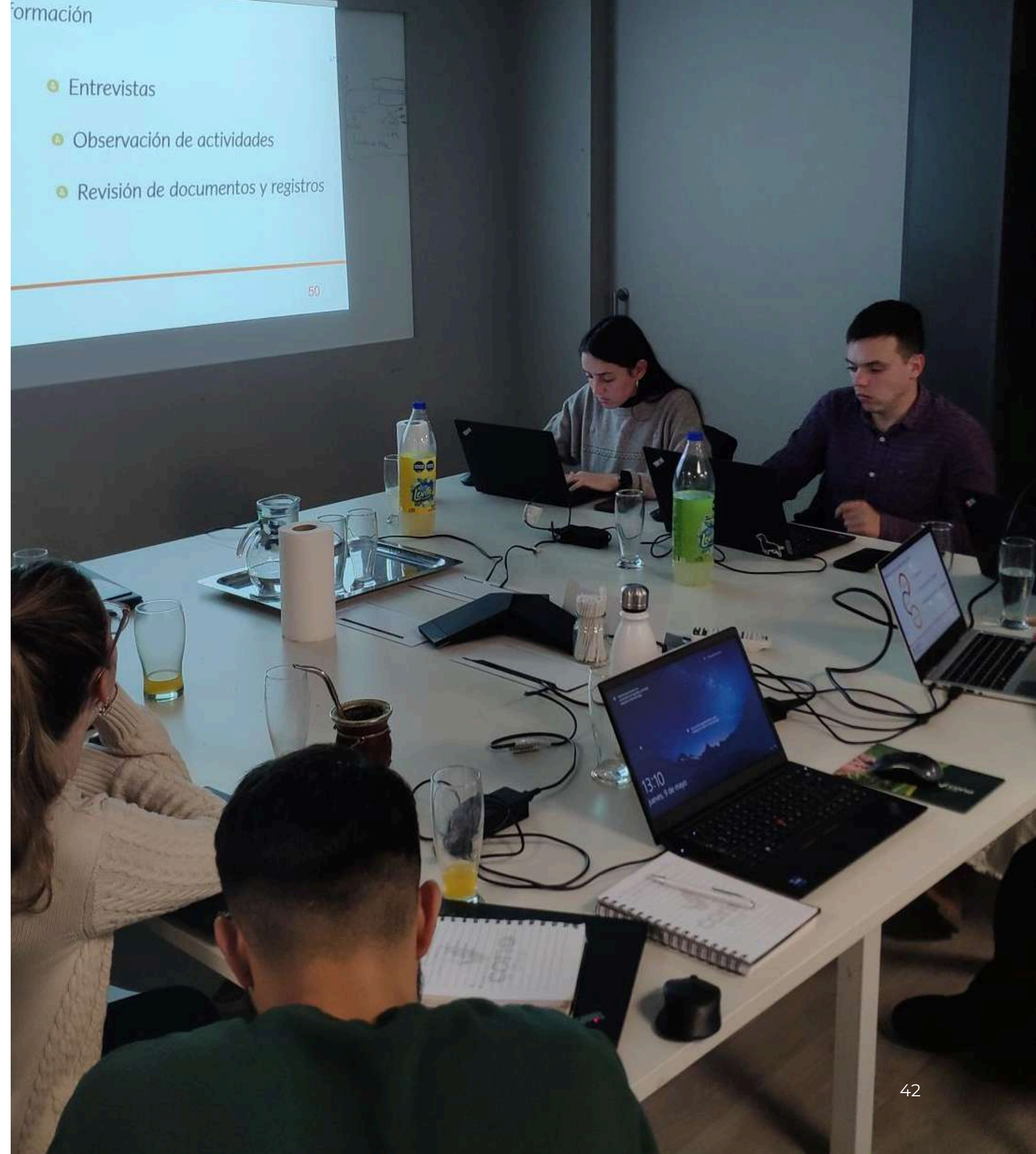
Gestión de reclamos

Monitoreamos de cerca el número de reclamos recibidos por tonelada de producto para mantener altos niveles de calidad y garantizar la satisfacción del cliente. La mayoría de los reclamos están relacionados a la calidad del producto y al packaging, y nuestro objetivo es reducirlos al mínimo. Hemos establecido como objetivo interno un número de reclamos inferior al 5% de nuestro producto terminado, lo que pone en evidencia nuestro compromiso de suministrar constantemente productos de calidad excepcional.

Gestionamos todos los reclamos a través de un riguroso procedimiento interno diseñado para evitar recurrencias e impulsar la mejora continua. Este procedimiento incluye un análisis detallado de cada reclamo, la identificación de causas y la aplicación de medidas correctivas para evitar problemas similares en el futuro.

Al enfocarnos tanto en la resolución eficaz de los reclamos como en la mejora de nuestros procesos y productos, pretendemos fomentar una cultura de calidad y capacidad de respuesta en toda nuestra organización.

De lo que va del año, Cono Group no se ha visto implicado en ninguna retirada de productos, reflejo de nuestras estrictas medidas de control de calidad y nuestro compromiso con la seguridad.

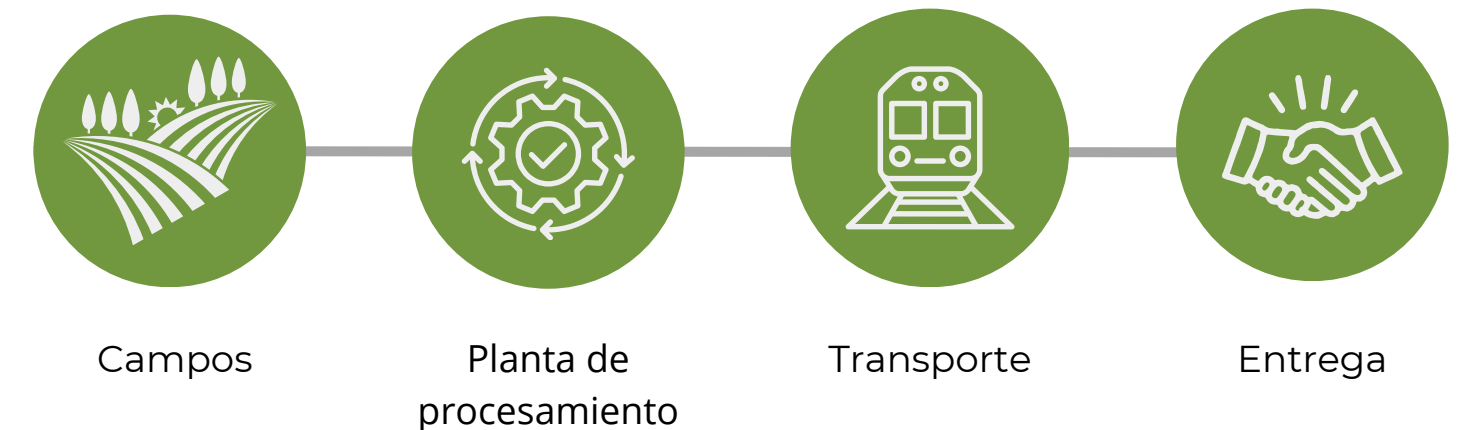


Trazabilidad

La trazabilidad es un componente esencial de nuestras operaciones, ya que garantiza la transparencia y la responsabilidad desde el cultivo de las materias primas hasta los productos terminados. Contamos con sólidos sistemas de seguimiento de nuestros productos a lo largo de todo su trayecto, desde la granja, el procesamiento y el packaging, hasta el punto de exportación.

Nuestro sistema de trazabilidad se basa en SAP Business One, respaldado por diversas herramientas que ayudan a gestionar y documentar cada etapa de la cadena de suministro. Este enfoque integrado nos permite rastrear cualquier lote hasta su origen específico y supervisar su progreso a lo largo del proceso. Podemos recuperar la información de trazabilidad, normalmente en un plazo de cuatro horas, como exigen las normas BRC.

Para garantizar que nuestros sistemas funcionan eficazmente y cumplen las normas de calidad y seguridad, realizamos pruebas de trazabilidad y simulacros de retirada de forma periódica, junto con auditorías internas y externas. Este riguroso enfoque proporciona un alto nivel de supervisión y respalda nuestro compromiso con la seguridad alimentaria, la gestión de la calidad y las prácticas sustentables.



Sección 6

Bienestar y desarrollo de colaboradores



SALUD Y SEGURIDAD OCUPACIONAL

DIVERSIDAD E INCLUSIÓN

COMPROMISO Y BIENESTAR DE LOS COLABORADORES

CAPACITACIÓN Y DESARROLLO

MEDIDA ADOPTADA: MEJORA DE LAS CONDICIONES DE VIDA DE LOS COLABORADORES

MEDIDA ADOPTADA: INICIATIVA INTEGRADA DE SALUD Y BIENESTAR



“

En Cono Group, nuestros colaboradores son nuestro activo más importante. Por ello, nos esforzamos por crear un entorno de trabajo que priorice la seguridad, fomente la diversidad, apoye el bienestar y promueva el desarrollo continuo.



Al invertir en nuestra gente, les brindamos la oportunidad de prosperar tanto personal como profesionalmente, impulsando la innovación y el crecimiento sustentable de la compañía.

Salud y Seguridad Ocupacional

Parte de nuestra filosofía es garantizar un entorno de trabajo seguro y saludable para todos los colaboradores y contratistas. Cumplimos la normativa de salud y seguridad y garantizamos el cumplimiento de las normas internas establecidas en nuestro Código de Conducta, Política de Salud y Seguridad y procedimientos asociados. Nuestro objetivo es cultivar un entorno en el que la seguridad sea primordial, en el que se eviten activamente lesiones, enfermedades profesionales y fatalidades. Además, promovemos la idea de que la seguridad es una responsabilidad compartida en toda la organización.

Se espera que los colaboradores sigan todos los procedimientos de salud y seguridad, asumiendo la responsabilidad tanto de su propia seguridad como la de sus compañeros. Deben realizar únicamente aquellas tareas para las que estén debidamente capacitados y sean competentes, y estar siempre en condiciones aptas para el desempeño de sus funciones. Está estrictamente prohibido trabajar bajo los efectos del alcohol, drogas ilegales, sustancias controladas o medicamentos mal utilizados.

Alentamos a nuestros colaboradores a aplicar su buen juicio y a evitar cualquier tarea que consideren inseguras o en las que los peligros parezcan incontrolables. Cualquier accidente, cuasi accidente, lesión, enfermedad o situación insegura debe comunicarse inmediatamente al superior directo para garantizar una respuesta rápida y eficaz.

Los líderes desempeñan un papel clave en la promoción de una sólida cultura de seguridad, liderando con el ejemplo. Colaboran estrechamente con nuestro Responsable de Salud y Seguridad para realizar evaluaciones periódicas de los riesgos y garantizar que los colaboradores reciban la capacitación y los recursos necesarios para mantener un entorno de trabajo seguro.





Diversidad e inclusión

Celebrar la diversidad y valorar las perspectivas y experiencias únicas de cada colaborador son pilares fundamentales de Cono Group. Creemos que una compañía diversa e inclusiva es esencial para fomentar la innovación, mejorar la resolución de problemas e impulsar el éxito empresarial. Nuestro objetivo es crear un entorno en el que cada colaborador se sienta valorado, respetado y capacitado para aportar lo mejor de sí.

Nuestro enfoque en diversidad e inclusión se basa en los principios internacionales de derechos humanos y está claramente definido en nuestro Código de Conducta y Política contra el acoso. Nos comprometemos a ofrecer igualdad de oportunidades y a garantizar un trato justo a todos, independientemente de su raza, edad, sexo, etnia, nacionalidad, religión, orientación sexual, discapacidad o cualquier otra clase protegida. No toleramos la discriminación, el acoso ni ninguna forma de trato injusto.

Invitamos a todos los colaboradores que tengan dudas respecto a cuestiones de discriminación, acoso u otras conductas inapropiadas a que las comuniquen a su supervisor, a Recursos Humanos o al Departamento Legales y Compliance. Nuestros canales de denuncia son anónimos, así los colaboradores pueden expresar sus preocupaciones sin miedo a sufrir represalias.

Compromiso y bienestar de los colaboradores

Como empleador responsable, Cono Group se compromete a velar por el bienestar de sus colaboradores. Ofrecemos salarios competitivos y una serie de beneficios para fomentar el equilibrio saludable entre la vida laboral y personal.

Además de salarios competitivos y beneficios como cobertura de prepaga para colaboradores y grupo familiar, brindamos licencias pagas por maternidad y paternidad, además de otras licencias para apoyar a nuestros colaboradores en momentos importantes y críticos de su vida.

Para fomentar el equilibrio entre la vida laboral y personal, así como para reducir el estrés en el trabajo, implementamos modalidades de trabajo flexibles, como el trabajo remoto y trabajo part-time.

Valoramos la opinión de nuestros colaboradores y, para ello, llevamos a cabo diversas iniciativas, como encuestas y reuniones periódicas. También organizamos town halls trimestrales para mantener a todos informados sobre las novedades de la compañía. Esta comunicación abierta nos permite mejorar continuamente la experiencia de nuestros colaboradores, asegurando que se sientan valorados y comprometidos.





Capacitación y desarrollo

Creemos que el aprendizaje y el desarrollo continuos son vitales para el crecimiento personal y el éxito de nuestra compañía. Nuestra gestión del talento se enfoca en proporcionar a nuestros colaboradores y, cuando sea necesario, a nuestros proveedores, las habilidades, conocimientos y herramientas que necesitan para alcanzar los objetivos de la compañía, cumplir con la normativa y fomentar una cultura de mejora continua.

El desarrollo de los colaboradores es un pilar central de nuestra estrategia. Ofrecemos una variedad de programas de capacitación adaptados a las diversas necesidades de nuestro equipo, con un enfoque en áreas críticas como seguridad y calidad de los alimentos, salud y seguridad ocupacional, agricultura sustentable, cumplimiento legal, competencias digitales y ciberseguridad, liderazgo y gestión, así como innovación. Estos programas se actualizan periódicamente para reflejar las tendencias del sector y preparar tanto a colaboradores como a proveedores para los desafíos futuros.

Las actividades de capacitación y desarrollo se coordinan a través de Cono Academy, que elabora un plan de capacitación anual alineado con nuestras necesidades estratégicas. Con el apoyo de Microsoft Viva Learning, proporcionamos acceso a una variedad de cursos y planes de desarrollo personalizados.

Para adaptarnos a diferentes estilos de aprendizaje, utilizamos diversos métodos de capacitación, como talleres, módulos de aprendizaje en línea, aprendizaje combinado y seminarios web. Este enfoque integra el aprendizaje interactivo y a ritmo propio con la capacitación en el trabajo y el coaching, facilitando la aplicación de habilidades en tiempo real y promoviendo el crecimiento personal.

Los nuevos colaboradores que se incorporan a la compañía realizan un programa integral de onboarding donde conocen la historia, la cultura, los valores, la estructura y las funciones de Cono Group. Esto los ayuda a integrarse fácilmente, comprender sus funciones y conectar con las principales partes interesadas, garantizando que estén preparados para contribuir desde el primer día.

Evaluamos periódicamente nuestros programas de capacitación para asegurarnos de que se ajustan a nuestros objetivos estratégicos. La compañía mantiene registros detallados de todas las actividades de capacitación, almacenados de forma segura en Microsoft Viva Learning. Los comentarios y los datos se revisan anualmente para perfeccionar los programas, garantizando que satisfacen las necesidades de la organización y las normas del sector.



Áreas de aprendizaje

	Objetivos	Actividades claves
Calidad y seguridad alimentaria	Mantener el cumplimiento de las normas de seguridad alimentaria BRC.	Capacitación periódica sobre normas BRC, auditorías y evaluaciones.
Salud y seguridad ocupacional	Mejorar la seguridad en el lugar de trabajo y reducir los incidentes.	Capacitación en salud y seguridad ocupacional, simulacros de emergencia, seguridad de los equipos y concienciación sobre los peligros.
Buenas prácticas agrícolas y de sustentabilidad	Obtener la certificación GLOBAL GAP y fomentar la agricultura sustentable.	Capacitación sobre GAP, gestión medioambiental y métodos sustentables.
Legales y Compliance	Cumplir todos los requisitos legales y políticos.	Actualizaciones periódicas y capacitación sobre legislación, leyes y reglamentos de RR.HH.
Tecnología, competencias digitales y ciberseguridad	Mejorar las competencias digitales y asegurar la infraestructura informática.	Capacitación sobre SAP, Microsoft Suite, seguridad informática y protección de datos.
Liderazgo y gestión	Reforzar las capacidades de liderazgo en todos los niveles de gestión.	Talleres sobre liderazgo, gestión del cambio, planificación y creación de equipos.
Mejora continua	Fomentar el aprendizaje, la innovación y la resolución de problemas.	Sesiones de intercambio de conocimientos, talleres de innovación y proyectos interfuncionales.

MEDIDA ADOPTADA

Mejora de las condiciones de vida de los colaboradores

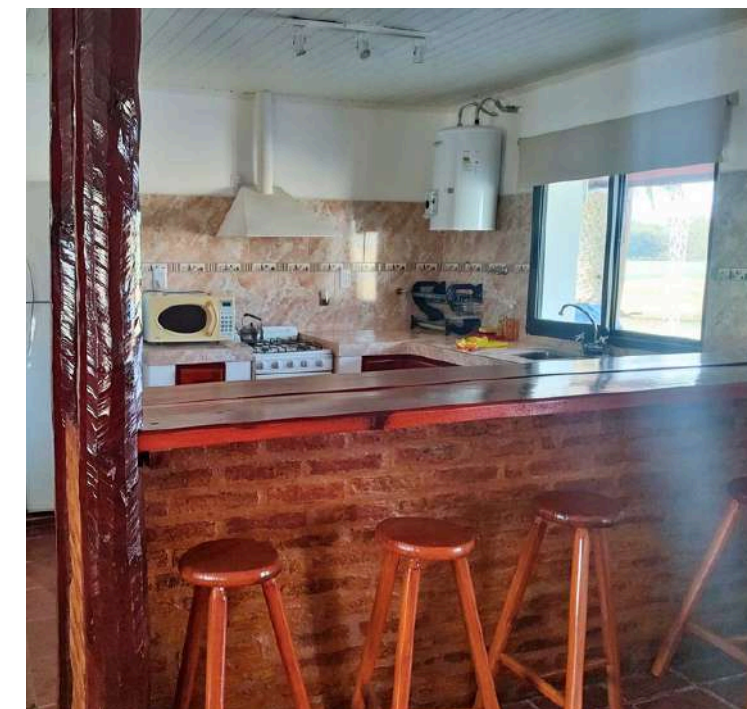
Consideramos que un entorno seguro y agradable es esencial para el bienestar y la productividad de nuestros colaboradores. Por ello, hemos iniciado un amplio proyecto de renovación de las viviendas en nuestras fincas.

Recientemente, hemos finalizado amplias renovaciones en Santiago del Estero, específicamente en la vivienda del ingeniero, así como en las habitaciones de los colaboradores y en las oficinas del primer módulo. Entre las mejoras realizadas se incluyen la modernización de cocinas, baños, fontanería, sistemas eléctricos y el repintado de todas las instalaciones para crear un entorno más seguro y moderno. Actualmente se están llevando a cabo reformas similares en el segundo módulo de la finca y se espera que estén terminadas a finales de año. A continuación, comenzaremos las mejoras en Córdoba, cuya finalización está prevista para el próximo verano.

Además, hemos invertido en internet por satélite Starlink en todas nuestras fincas para mejorar la comunicación, aumentar la seguridad y proporcionar un mejor acceso a la capacitación digital y a las oportunidades de desarrollo.

Tenemos previsto modernizar las áreas de proveedores para garantizar una calidad y seguridad uniformes en todas nuestras operaciones para el próximo año. También plantaremos árboles alrededor de todas las instalaciones agrícolas para dar sombra y crear espacios exteriores más cómodos para nuestros colaboradores.

Con estas iniciativas, Cono Group reafirma su compromiso de mejorar continuamente las condiciones de vida y de trabajo, reflejando nuestros valores fundamentales de seguridad, bienestar y sustentabilidad.



MEDIDA ADOPTADA

Iniciativa integrada de salud y bienestar

En Cono Group fomentamos hábitos saludables y mejoramos el bienestar de nuestros colaboradores mediante diversas iniciativas lideradas por nuestro departamento de Recursos Humanos.

Entre los programas más destacados que llevamos a cabo se encuentra la campaña de vacunación centrada en la prevención del dengue en Argentina, donde también proporcionamos kits de protección personal con repelentes para reducir los riesgos para la salud. Además, ofrecemos un programa anual gratuito de vacunación contra la gripe para mantener un lugar de trabajo más saludable durante la temporada de gripe.

Fomentamos hábitos alimenticios saludables en colaboración con OSDE, organizando sesiones sobre alimentación responsable y ofreciendo opciones de almuerzo saludable en nuestra planta de procesamiento. Además, hemos ampliado la cobertura médica a través de Swiss Medical, dando a los colaboradores la flexibilidad de elegir los planes de salud que mejor se adapten a sus necesidades personales y familiares.

Como apoyo adicional, proporcionamos kits escolares a sus familias al inicio del curso académico y ofrecemos acceso con descuento a programas educativos a través de la Universidad Blas Pascal.

Estas iniciativas reflejan nuestro compromiso de crear un lugar de trabajo sustentable, solidario y completo en el que los colaboradores puedan prosperar tanto personal como profesionalmente.



Sección 7

Compromiso con la comunidad



Colaboración con la comunidad para lograr un impacto duradero

Nuestras operaciones tienen un gran impacto en las comunidades donde vivimos y trabajamos. Como buen ciudadano corporativo, nos comprometemos a generar valor económico y social, mediante la creación de puestos de trabajo, el apoyo a las empresas locales y la contribución a la economía regional. Al mismo tiempo, nos esforzamos por minimizar los efectos negativos de nuestras actividades y trabajamos activamente para proteger y mejorar el medio ambiente.

Nuestro compromiso con la comunidad se centra en cuatro áreas clave: seguridad alimentaria, apoyo educativo, asociaciones agrícolas y colaboraciones académicas. Estas iniciativas, supervisadas por nuestro Consejo de Administración, están alineadas con nuestros valores y prioridades estratégicas.

A través de alianzas con bancos de alimentos, escuelas, grupos agrícolas y universidades, nos aseguramos de que estas iniciativas tengan un impacto positivo y aborden eficazmente las necesidades de la comunidad.

Seguridad alimentaria

Colaboramos con bancos de alimentos locales, como el Banco de Alimentos de Córdoba para ayudar a combatir el hambre y reducir el desperdicio de alimentos. En 2023 y 2024, donamos un total de 40 toneladas de garbanzos y porotos, proporcionando cientos de miles de comidas a quienes las necesitan. También apoyamos iniciativas como “Rescate de Sonrisas”, mediante la compra de cajas navideñas para que niños tengan acceso a un plato de comida nutritiva.

Apoyo educativo

Colaboramos con escuelas locales, como el IPEA 113 Brigadier General Juan Facundo Quiroga, para ofrecer programas de aprendizaje que permiten adquirir experiencia práctica en diversas áreas. Estos programas crean un puente entre la educación y el mundo laboral, preparando a los estudiantes para sus futuras carreras. Además, donamos material escolar, como computadoras reacondicionadas y otros recursos, para apoyar las necesidades de aprendizaje de los estudiantes.

Colaboraciones académicas

Colaboramos con universidades de Córdoba para conectar el aprendizaje académico con la experiencia práctica en la industria. A través de visitas a planta, conferencias y proyectos estudiantiles sobre la cadena de valor de las legumbres y la agricultura sustentable, ayudamos a los estudiantes a adquirir conocimientos del mundo real y a contribuir a la innovación en el sector.



Asociaciones agrícolas

Colaboramos estrechamente con comunidades agrícolas locales e iniciativas como el Clúster del Garbanzo de Córdoba para impulsar prácticas agrícolas sustentables y apoyar a otros agricultores.

Estas colaboraciones refuerzan los métodos agrícolas sustentables y fortalecen la resiliencia del sector agrícola local, garantizando un suministro de alimentos estable y sustentable.

Sección 8

Buen gobierno corporativo



-
- CUMPLIMIENTO
-
- CÓDIGO DE CONDUCTA
-
- DERECHOS HUMANOS
-
- ANTICORRUPCIÓN
-



“

Cono Group se compromete a mantener sólidos estándares de gobierno corporativo fomentando una cultura de integridad, transparencia y responsabilidad.

Nuestro marco de gobierno abarca el cumplimiento normativo, el Código de Conducta, los derechos humanos y las medidas anticorrupción, orientando nuestras políticas y prácticas para garantizar una conducta empresarial ética, la gestión de riesgos y el cumplimiento regulatorio.

El departamento de Legales y Compliance, junto con Recursos Humanos y Cono Academy, supervisa la aplicación de estas normas, garantizando que estén integradas en nuestras operaciones y alineadas con las mejores prácticas globales.

.....

Cumplimiento

El Departamento de Legales y Compliance es fundamental para mantener el gobierno corporativo en Cono Group, garantizando el cumplimiento de todas las leyes, reglamentos y políticas internas pertinentes. El cumplimiento implica no sólo seguir los requisitos legales externos, sino también adherirse a las políticas internas como el Código de Conducta, la Política anticorrupción y la Política de derechos humanos.

El departamento opera con un Sistema de Gestión del Cumplimiento basado en tres pilares fundamentales: Prevenir, Descubrir, Responder:

- 1. Prevenir:** Para prevenir las infracciones, el departamento se asesora sobre normativa, aplica políticas claras e imparte capacitaciones y comunicaciones específicas sobre riesgos de cumplimiento.
- 2. Descubrir:** Identifica y gestiona los riesgos de cumplimiento, supervisa el cumplimiento de las políticas e investiga los incidentes de incumplimiento.
- 3. Responder:** Garantiza que las infracciones se comunican a la Dirección, adopta medidas correctivas y mejora continuamente las medidas de cumplimiento.

La Dirección marca la pauta actuando como modelo de comportamiento ético. Para garantizar la transparencia y la supervisión, se presentan informes periódicos sobre el cumplimiento, que incluyen evaluaciones de riesgos, investigaciones de incidentes y resultados de auditorías. Este enfoque estructurado ayuda a integrar el cumplimiento en nuestras actividades empresariales y respalda nuestro compromiso con la integridad y la responsabilidad.

Canales de Consultas y Denuncias

Denuncias Ética y Compliance

Si crees de buena fe que se ha producido una violación del Código de Conducta, o alguna normativa vigente, te pedimos que lo comuniques.

✉ speakup@cono-group.com

TU DENUNCIA ES ANÓNIMA Y CONFIDENCIAL

Denuncias Seguridad Alimentaria

Si observas alguna situación que pueda afectar la seguridad, la calidad o la legalidad de nuestros productos, te pedimos que lo comuniques.

✉ seguridadalimentaria@cono-group.com
 📄 Formulario desde Intranet
 📍 Av. R. Nuñez 3931 of. 06 (calidad)
 🏷️ Motivo: Seg. Alimentaria.

TU DENUNCIA ES ANÓNIMA Y CONFIDENCIAL

No Conformidades y Acciones Correctivas

Todos los Colaboradores pueden registrar desvíos de procesos u oportunidades de mejora que luego será evaluado por un equipo capacitado para asignarle un Plan de Acción.

📱 ESCANEA EL CÓDIGO QR CON TU CELULAR O HACE CLICK EN EL MISMO

Accidentes Laborales

Es responsabilidad de todos los colaboradores reportar todos los accidentes / incidentes, con y sin lesión, ocurridos dentro y fuera de la empresa.

📱 ESCANEA EL CÓDIGO QR CON TU CELULAR O HACE CLICK EN EL MISMO

Buzón de Sugerencias

Siempre se puede mejorar. Todas las sugerencias son válidas y las que resulten viables serán recompensadas.

📱 ESCANEA EL CÓDIGO QR CON TU CELULAR O HACE CLICK EN EL MISMO

A tener en cuenta

El canal natural para realizar consultas y/o denuncias es a través de tu Líder, en el caso de no ser posible o si preferís hacerlo de manera anónima, te recomendamos completar el formulario desde intranet, mandar un mail a speakup@cono-group.com o contactarte directamente con el Oficial de Compliance.

A-CLM2407 - Política Canales de Consultas y Denuncias versión 01



Código de Conducta

El Código de Conducta establece normas claras para todos los colaboradores y miembros del Directorio, y los orienta para mantener un entorno de trabajo respetuoso, profesional y conforme a las normas. Este Código refleja nuestros valores fundamentales: integridad, transparencia y responsabilidad.

Cubre aspectos importantes como los conflictos de intereses, regalos y hospitalidad, cumplimiento de las normas comerciales, sanciones y derechos humanos. Todos los colaboradores deben evitar acciones que puedan parecer inapropiadas y se espera que actúen con profesionalidad y respeto. Además, se enfatiza la importancia de mantener la confidencialidad, proteger los datos y llevar a cabo prácticas empresariales éticas.

El Código de Conducta se comunica a todos los nuevos colaboradores durante el proceso de onboarding y está disponible en varios idiomas en la intranet de la compañía. Todos los colaboradores deben confirmar anualmente su comprensión y compromiso con estas normas. El Código se revisa y actualiza periódicamente para garantizar su adecuación a la evolución de las normas legales y las mejores prácticas del sector.

Se espera que los líderes de Cono Group prediquen con el ejemplo, incorporando estos principios y fomentando una cultura de comportamiento ético. El Código describe los procedimientos para denunciar infracciones, a través de una línea telefónica confidencial de denuncia de irregularidades y un canal público en nuestra página web para las partes interesadas externas. Especifica las consecuencias de las infracciones, que van desde medidas correctivas hasta el despido. La capacitación y las actualizaciones periódicas refuerzan el cumplimiento continuo y la alineación con las normas del Código.





2. Derechos humanos y derecho laboral

Los proveedores defenderán los derechos humanos de los trabajadores y los tratarán con dignidad y respeto. En concreto, los proveedores respetarán las disposiciones de la Declaración Universal de los Derechos Humanos de la ONU y los convenios de la Organización Internacional del Trabajo en lo que respecta a:

- Proporcionar un entorno de trabajo seguro y saludable
- No utilizar ninguna forma de esclavitud moderna, incluido el trabajo forzado, obligatorio o infantil.
- Proporcionar un lugar de trabajo libre de acoso y discriminación
- Respetar el derecho de los trabajadores a la libertad de asociación y a la negociación colectiva
- Ofrecer una remuneración, horario y condiciones de trabajo justas.

3. Medio ambiente

Intentamos reducir nuestra huella medioambiental siempre que sea posible y pedimos a nuestros proveedores que también lo hagan. Les recomendamos:

- Cumplir con toda la normativa medioambiental aplicable
- Tratar de mejorar su eficiencia en términos de uso de energía, agua y recursos naturales
- Gestionar responsablemente las emisiones a la atmósfera, la calidad del agua y la manipulación de materiales peligrosos

Expresar una inquietud

Si cree de buena fe que se ha producido una violación de la ley, la normativa o el presente Código, le pedimos que lo comuniqué. Puede expresar su inquietud u obtener ayuda poniéndose en contacto con su representante de Cono Group; de lo contrario, puede utilizar los siguientes canales de comunicación:

✉ investig@cono-group.com / speakup@cono-group.com
 ☎ 0800 888 30 85 (Argentina)
 🌐 www.cono-group.com (completar un formulario en nuestro sitio web)

Póngase en contacto con nosotros rápidamente ayuda a prevenir problemas y a corregir los que ya se han producido. Tratamos todos los reportes de manera rápida, justa y tan confidencialmente como sea posible.

Incumplimiento del código de los proveedores

En caso de incumplimiento, nuestro objetivo es trabajar con nuestros proveedores para resolver cualquier problema o inquietud. Sin embargo, si un problema no puede resolverse o un proveedor no está dispuesto a colaborar con nosotros de forma constructiva, nos reservamos el derecho a interrumpir nuestra relación.

Derechos Humanos

Cono Group se compromete a defender los derechos humanos en todas sus operaciones y en las comunidades en las que opera, en sintonía con normas internacionales como la Declaración Universal de los Derechos Humanos de las Naciones Unidas y los Principios y Derechos Fundamentales en el Trabajo de la Organización Internacional del Trabajo. Estos principios están integrados en nuestro Código de Conducta, el Código de Conducta para Proveedores y otras políticas clave.

Garantizamos condiciones de trabajo seguras y saludables, el respeto de la libertad de asociación y la negociación colectiva, y prohibimos estrictamente el trabajo forzado, el trabajo infantil, la trata de personas, la esclavitud y la discriminación. Alentamos a los colaboradores a comunicar cualquier preocupación relativa a los derechos humanos a través de canales seguros, como el teléfono de denuncia de irregularidades, o externamente a través de nuestra página web.

Nuestro Código de Conducta para Proveedores establece expectativas claras para que los proveedores respeten los derechos humanos, la lucha contra la corrupción y condiciones de trabajo justas. Esperamos el pleno cumplimiento de estas normas y estamos incluyendo progresivamente cláusulas contractuales para garantizarlo. Además, los proveedores son sometidos a un proceso de diligencia debida y su compromiso con estos principios se revisa periódicamente.



Anticorrupción

Cono Group mantiene una estricta política contra el soborno y la corrupción, tal como se describe en nuestra Política anticorrupción y Código de Conducta. Todos los colaboradores, miembros del Directorio, contratistas y representantes tienen prohibido ofrecer, aceptar o solicitar sobornos, regalos o favores con el fin de influir en las decisiones comerciales. Para evitar cualquier influencia inadecuada existen pautas específicas para la gestión de regalos y atenciones sociales.

Cuando se trata de funcionarios públicos, se requieren precauciones adicionales, y cualquier compromiso debe contar con la aprobación previa del equipo de Legales y Compliance. Es fundamental comunicar y gestionar adecuadamente los conflictos de interés. Además, realizamos la debida diligencia con terceros, incluidos proveedores y socios, para mitigar los riesgos de corrupción.

Cono Group no patrocina ninguna campaña política, partido, candidato o sus afiliados. Los colaboradores pueden participar en actividades políticas, pero no deben hacerlo en representación de la compañía ni utilizar sus recursos. También deben revelar cualquier relación con políticos o sus agentes.

La capacitación en anticorrupción forma parte de nuestro programa de cumplimiento, respaldado por actualizaciones y auditorías periódicas. La política de anticorrupción se revisa periódicamente para abordar nuevos riesgos, y su incumplimiento puede acarrear medidas disciplinarias o consecuencias legales.

A lo largo del año, no se han confirmado incidentes de corrupción en Cono Group. Como resultado, ningún colaborador fue despedido o sancionado por corrupción, y ningún contrato con socios comerciales fue rescindido o no renovado debido a infracciones relacionadas con la corrupción.

Sección 9

Apéndice

LOS 17 OBJETIVOS DE
DESARROLLO SOSTENIBLE

LOS DIEZ PRINCIPIOS DEL
PACTO GLOBAL DE LA ONU

Los **17** Objetivos de Desarrollo Sostenible



[

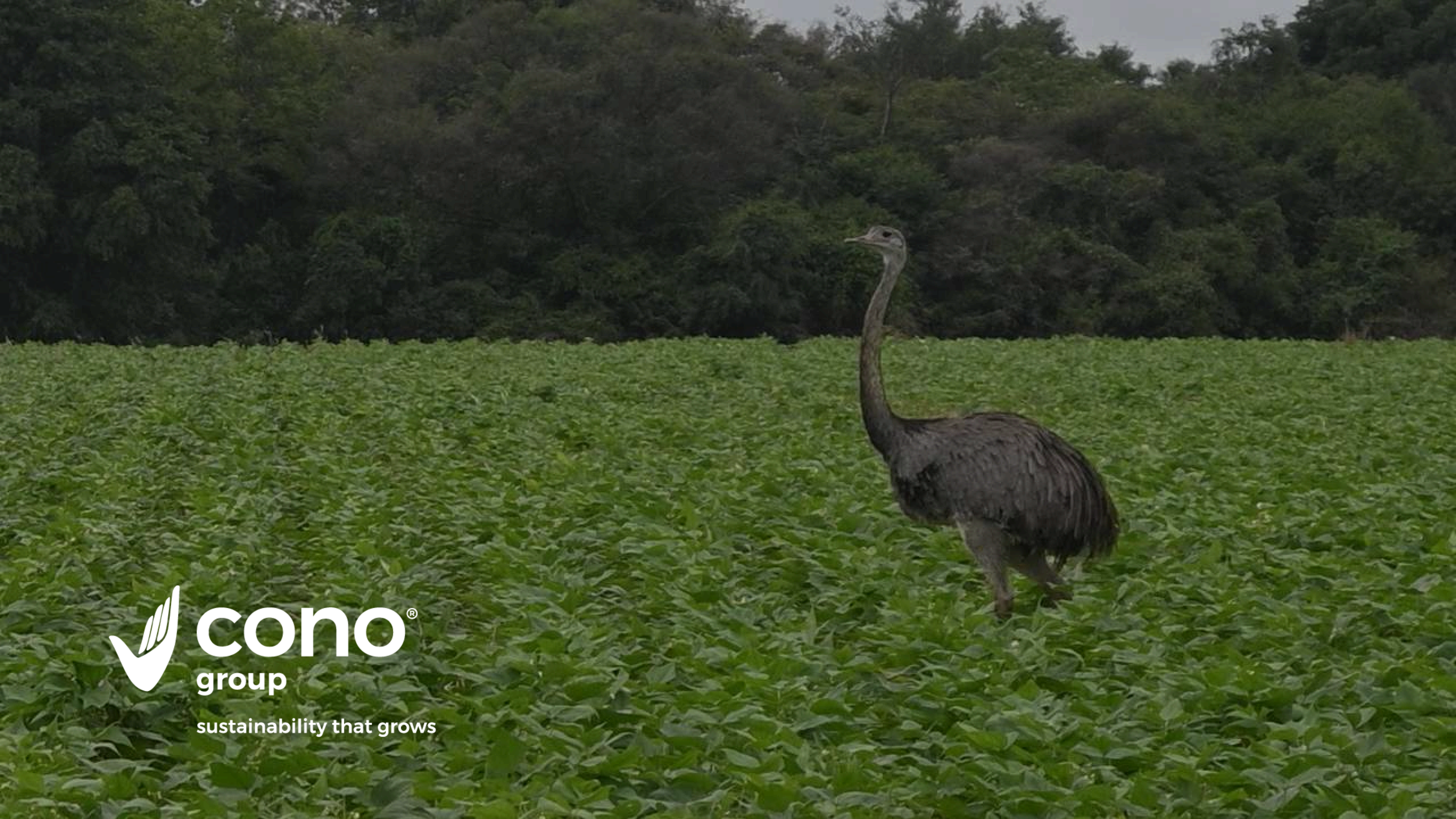
Los diez principios del Pacto Global de la ONU

 <p>DERECHOS HUMANOS</p>	Principio 1 <p>Las empresas deben apoyar y respetar la protección de los derechos humanos fundamentales, reconocidos internacionalmente, dentro de su ámbito de influencia.</p>	Principio 2 <p>Las empresas deben asegurarse de que sus empresas no son cómplices en la vulneración de los Derechos Humanos.</p>		
 <p>TRABAJO</p>	Principio 3 <p>Las empresas deben apoyar la libertad de afiliación y el reconocimiento efectivo del derecho a la negociación colectiva.</p>	Principio 4 <p>Las empresas deben apoyar la eliminación de toda forma de trabajo forzoso o realizado bajo coacción.</p>	Principio 5 <p>Las empresas deben apoyar la erradicación del trabajo infantil.</p>	Principio 6 <p>Las empresas deben apoyar la abolición de las prácticas de discriminación en el empleo y la ocupación</p>
 <p>MEDIO AMBIENTE</p>	Principio 7 <p>Las empresas deberán mantener un enfoque preventivo que favorezca el ambiente.</p>	Principio 8 <p>Las empresas deben fomentar las iniciativas que promuevan una mayor responsabilidad ambiental.</p>	Principio 9 <p>Las empresas deben favorecer el desarrollo y la difusión de las tecnologías respetuosas con el ambiente.</p>	
 <p>ANTI-CORRUPCIÓN</p>	Principio 10 <p>Las empresas deben trabajar contra la corrupción en todas sus formas, incluidas extorsión y soborno.</p>			

Nota: Los términos «nosotros», «nuestro/a», «nos», «Compañía», «Cono» y «Cono Group» utilizados en este informe se refieren colectivamente a Cono Group y sus entidades relacionadas, a menos que el contexto sugiera lo contrario. Estos términos se utilizan únicamente por comodidad y no pretenden ser una descripción precisa de ninguna entidad jurídica independiente dentro de Cono Group.



Info@cono-group.com | cono-group.com
Av. Rafael Nuñez 3931, Córdoba, Argentina X5009CFG , +54 (351)4814198



cono[®]
group

sustainability that grows